



GRANITECH | THE COMPANY

L'azienda

TURNKEY SOLUTIONS FOR ARCHITECTURE

Soluzioni chiavi in mano per l'architettura



4-5 **SOLUZIONI E SERVIZI CHIAVI IN MANO**
SOLUTIONS AND TURNKEY SERVICES



6-9 **LA FORZA DI UN GRUPPO**
THE COMBINED STRENGTHS OF A MAJOR GROUP



10-13 **SOLUZIONI VINCENTI**
WINNING SOLUTIONS



14-15 **LA SICUREZZA**
SAFETY



16-17 **DALLA PROGETTAZIONE ALLA REALIZZAZIONE**
FROM DESIGN TO COMPLETION



18-37 **UN MONDO DI OPPORTUNITÀ**
A WORLD OF OPPORTUNITY

GRANITECH

TURNKEY SOLUTIONS FOR ARCHITECTURE

**This is
GRANITECH
Turnkey Solutions
for Architecture**



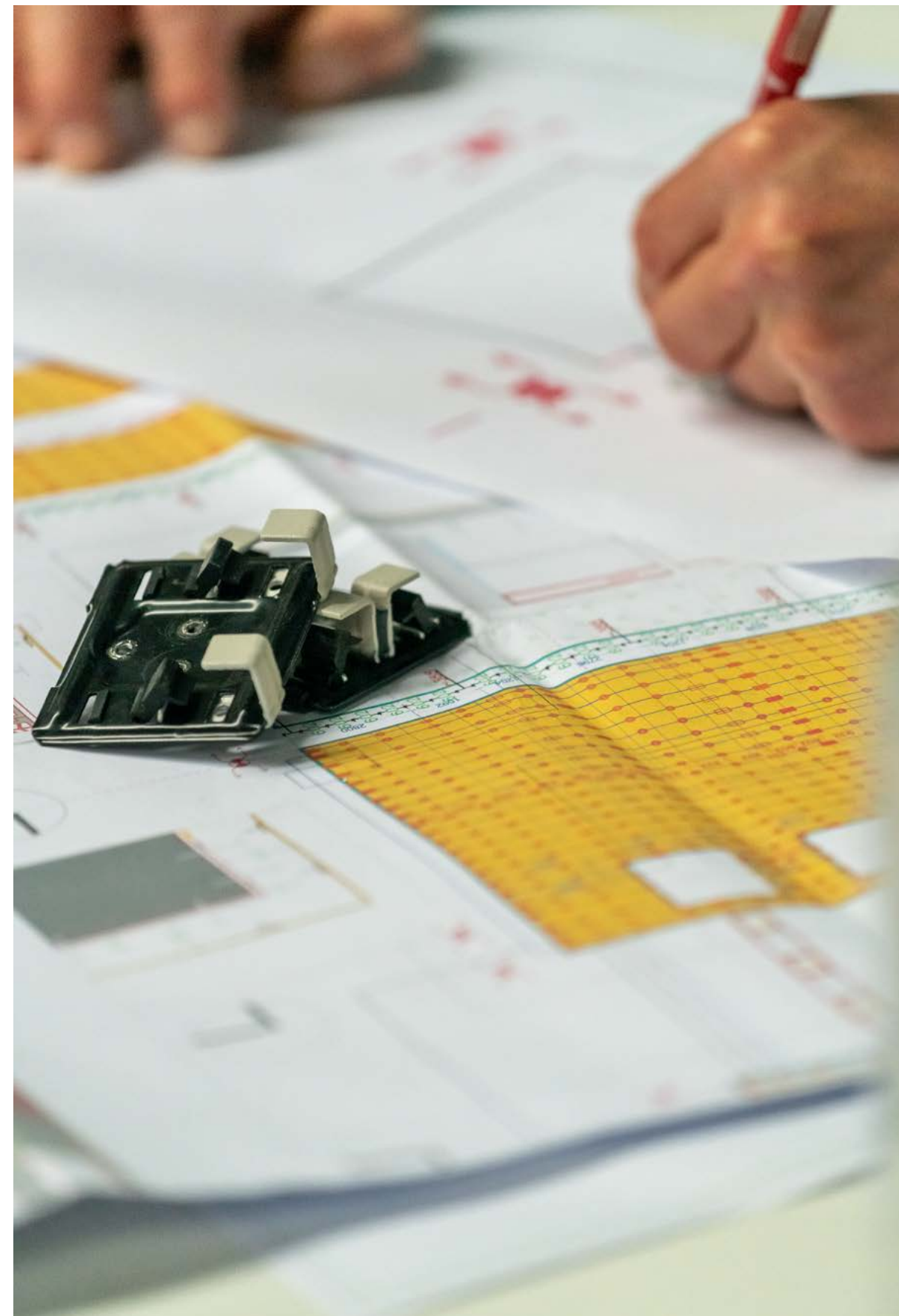
Soluzioni e servizi chiavi in mano.

Solutions and turnkey services

IT Granitech progetta e realizza sistemi avanzati di rivestimento in gres porcellanato per facciate ventilate e pavimenti sopraelevati. Dalla progettazione alla realizzazione, fino alle fasi di gestione e assistenza in cantiere, Granitech cura in prima persona l'intero processo di sviluppo e applicazione di queste soluzioni, fornendo un servizio "chiavi in mano" con elevate componenti di personalizzazione, in risposta alle specifiche esigenze dei singoli progetti. Il vantaggio per i progettisti, le imprese fino agli utilizzatori finali, è di poter contare su un interlocutore unico e consulente diretto che vanta una radicata e riconosciuta esperienza nel settore e può contare sulla forza di un grande gruppo industriale italiano che appartiene alla cerchia dei leader globali nel settore delle superfici ceramiche.

Una garanzia assoluta in termini di competenze, spirito innovativo, eccezionale qualità dei materiali e delle tecnologie impiegati e affidabilità, che si traduce in un servizio di altissimo livello per gli attori dell'edilizia e dell'architettura contemporanea.

EN Granitech designs and completes state-of-the-art raised floors and porcelain tile cladding systems for ventilated facades. From design to completion, including all management stages and on-site assistance, Granitech directly manages the entire production and installation process for these solutions, providing a "turnkey" service with top quality customized components in line with the specific requirements of each individual project. The primary advantage for designers, companies and end-users is the support of a single point of call and direct consultant with in-depth, recognized experience in the sector and all the strength of a major Italian industrial group, one of the global market leaders in the ceramic surfaces sector. Absolutely guaranteed expertise, an innovative mindset, superior quality materials and technologies, plus reliability, which results in an exceptionally high level of service for the construction industry and contemporary architects.



La forza di un gruppo.

The combined strengths of a major Group

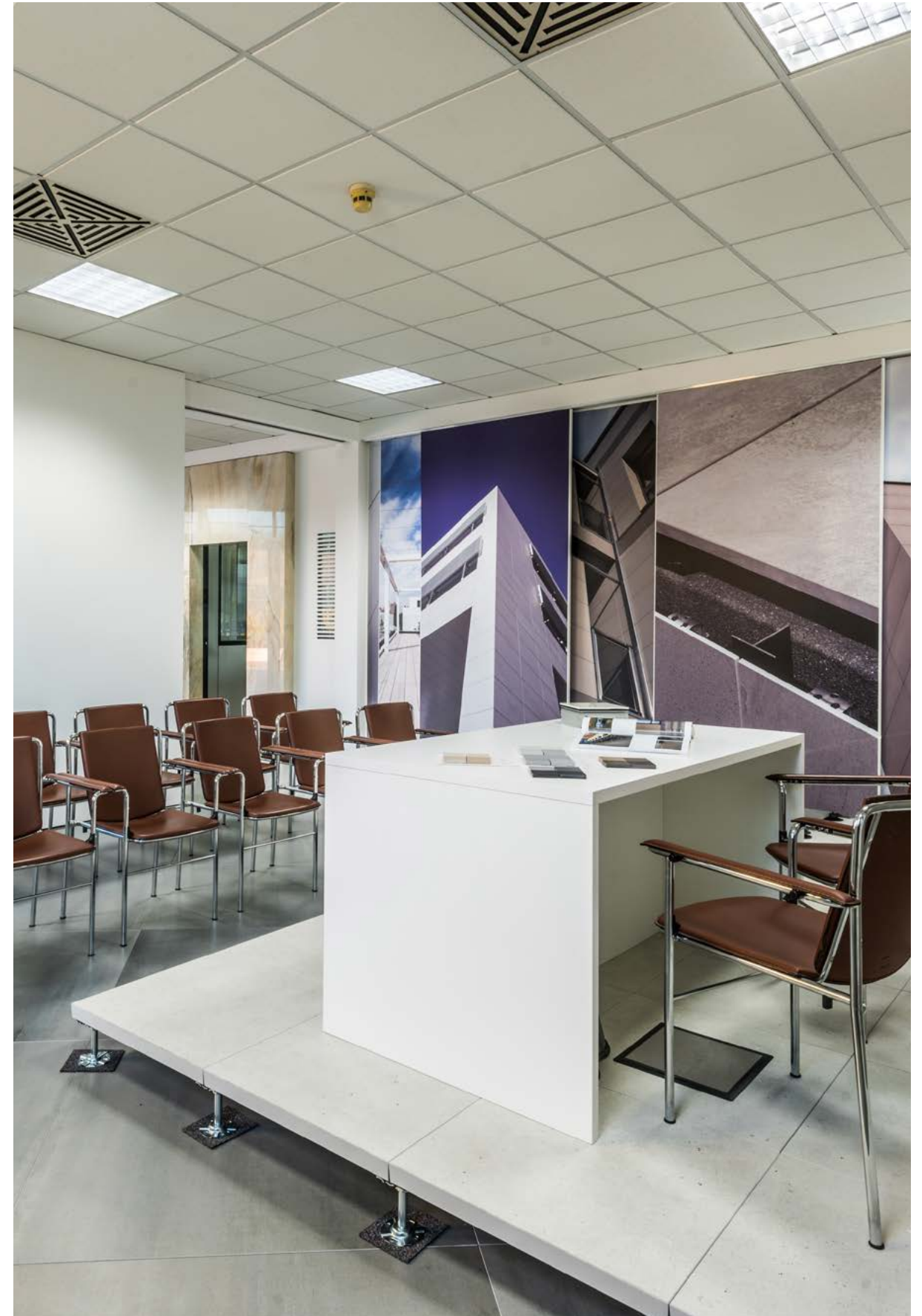
Innovazione, creatività e attitudine green: la massima espressione del Made in Italy.

Innovation, creativity and a green mindset: Made in Italy at its best.



IT Granitech è il brand della divisione tecnica di Iris Ceramica Group, gruppo industriale fondato nel 1961 a Sassuolo, sede del principale distretto mondiale nel settore delle superfici ceramiche, e da allora affermato come uno dei leader globali nel design, produzione e distribuzione di prodotti ceramici di alta qualità destinati a progetti di architettura residenziale, commerciale ed industriale.

EN Granitech is the Iris Ceramica Group technical division brand. Located in Sassuolo, the main district for the ceramic surfaces sector worldwide, the industrial group was founded in 1961 and is now established as one of the global market leaders for the design, manufacture and distribution of high quality ceramic products for residential, commercial and industrial architectural projects.

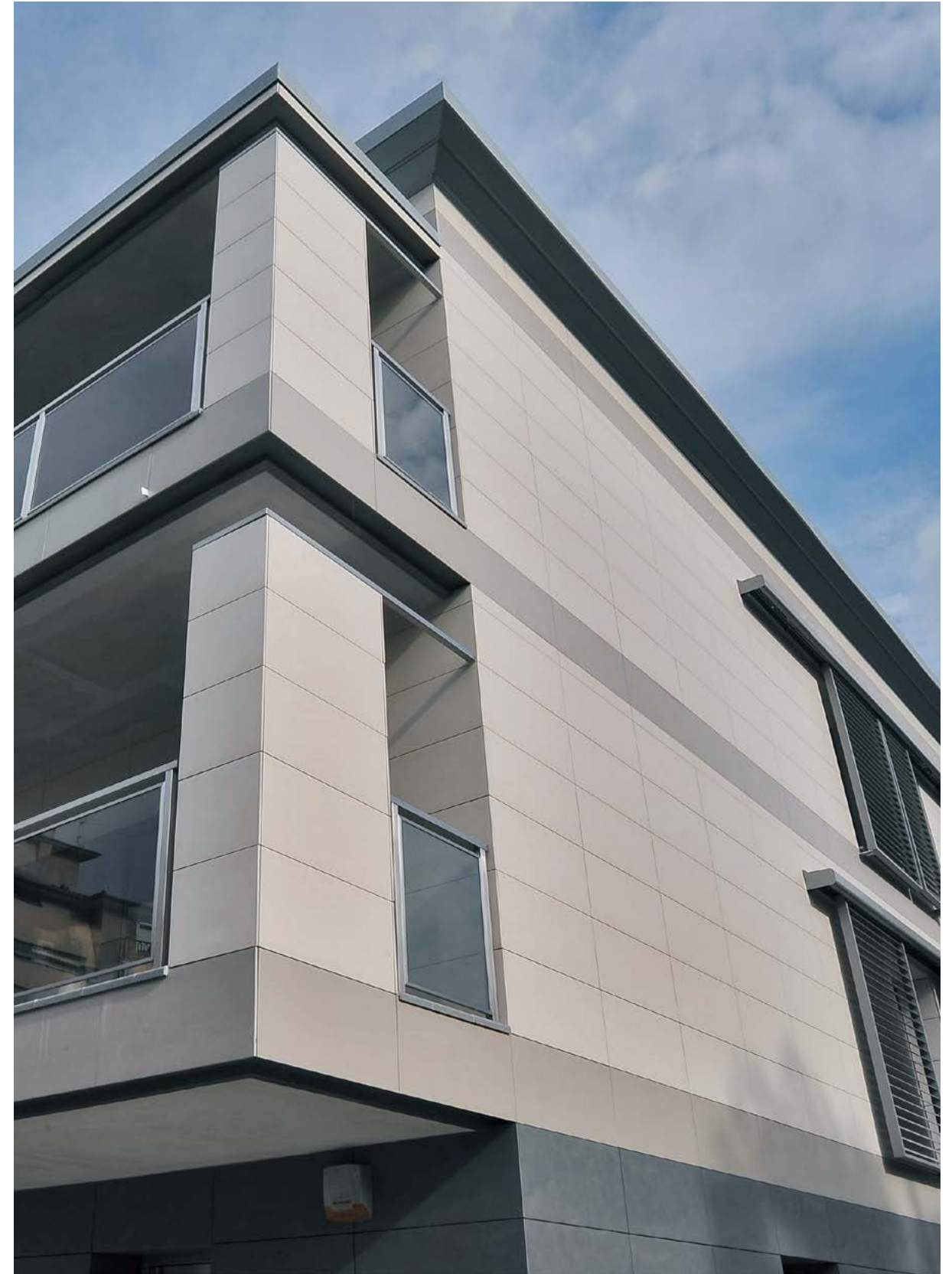


Con spirito imprenditoriale, creatività e costante orientamento all'innovazione continua, Iris Ceramica Group produce elementi che da sempre si intrecciano ad un'altissima attenzione alle tematiche ambientali e della sostenibilità, evolutasi nel tempo in un vero e proprio modo di pensare e agire green. I numerosi brand del Gruppo Iris promuovono l'eccellenza del design made in Italy in tutto il mondo, puntando alla massima soddisfazione dei propri clienti attraverso la progettazione e la realizzazione di spazi da vivere e abitare sostenibili, esteticamente ricercati, confortevoli e massimamente funzionali.

Obiettivi e principi che ispirano anche l'operato di Granitech, da ormai 20 anni al servizio delle esigenze particolarmente ambiziose, emerse e maturate in alcuni settori di punta dell'architettura e della progettazione contemporanea.

With our entrepreneurial spirit, creativity and constant focus on continuing innovation, Iris Ceramica Group manufactures components which, without exception, are intertwined with meticulous attention to environmental and sustainability issues, evolving over time into a definite mindset and green approach. Iris Ceramica Group's numerous brands promote excellence in Made in Italy design worldwide, aiming to provide complete customer satisfaction through the design and construction of sustainable living spaces which are beautifully sophisticated yet comfortable and highly practical.

Objectives and principles that have inspired Granitech's approach over the past 20 years to fully respond to the particularly ambitious, emerging and burgeoning, requirements of state-of-the-art contemporary architecture and design.



Soluzioni vincenti.

Winning solutions.

La forza del gres porcellanato per le sfide progettuali più ambiziose.

Porcelain tiles for even the most ambitious design challenges.

IT Granitech è specializzata nella progettazione, realizzazione e consegna “chiavi in mano” di sistemi avanzati di rivestimento “a secco” per le seguenti applicazioni:

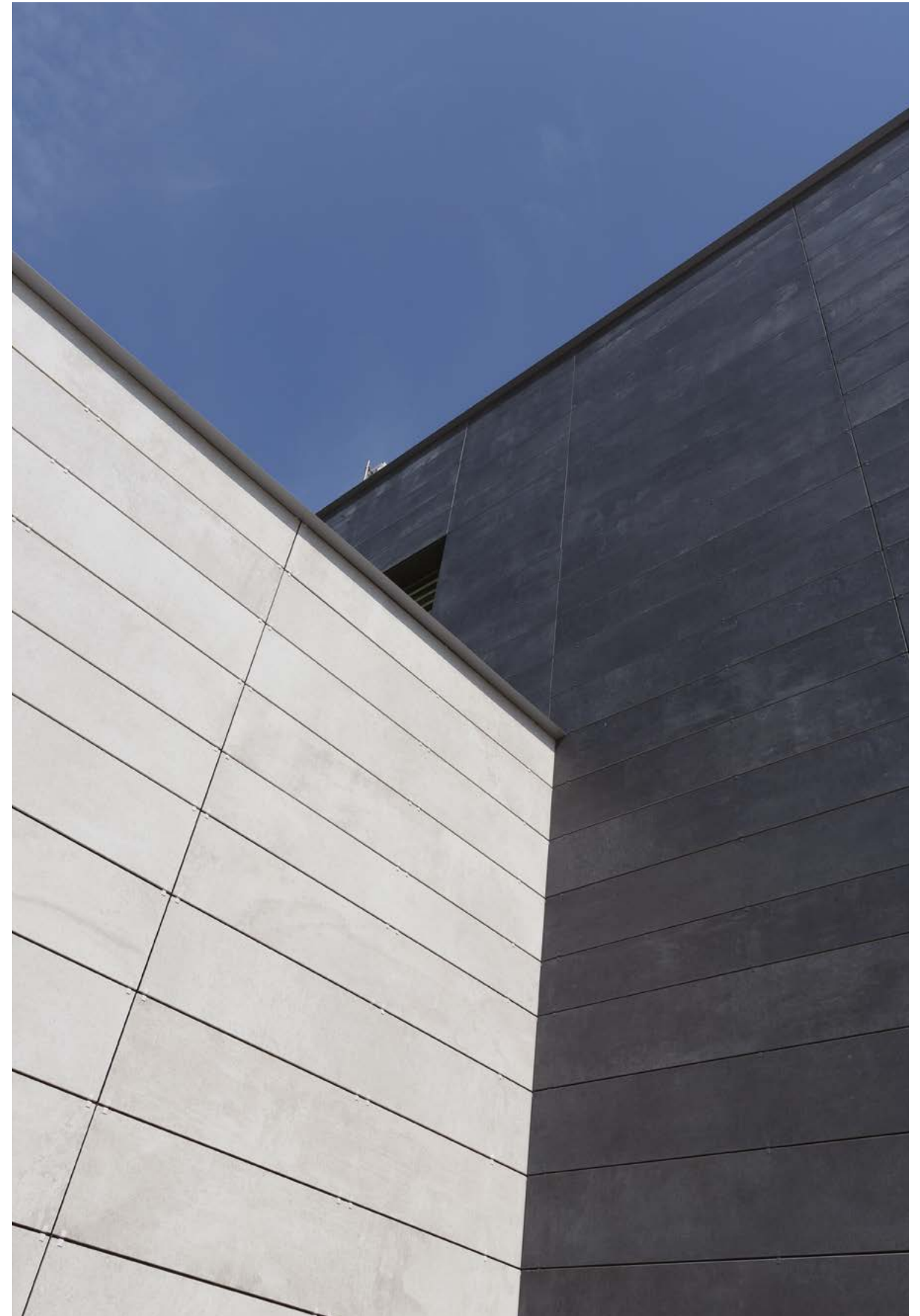
FACCIATE VENTILATE

I rivestimenti di facciata di tipo ventilato nascono con lo scopo di rispondere, con caratteristiche di elevata qualità estetica ed indiscussi vantaggi di isolamento termo-acustico, alla protezione di un edificio contro l'azione combinata di pioggia e vento neutralizzando gli effetti d'acqua battente sulla parete, mantenendone asciutta la struttura muraria. L'installazione dei Sistemi Granitech in facciata può essere utilizzata anche per risolvere situazioni progettuali fuori dallo standard, sia per interventi di nuova costruzione che per ristrutturazioni di edifici esistenti, e apporta notevoli vantaggi in termini di durabilità della parete e di efficienza energetica, soprattutto in caso di edifici che si sviluppano in altezza, isolati o fortemente esposti. Infatti in termini termo-energetici le pareti ventilate Granitech possono ridurre nella stagione calda il carico di calore sull'edificio, grazie alla parziale riflessione della radiazione solare da parte del rivestimento, alla ventilazione dell'intercapedine e all'applicazione dell'isolante, ottenendo così una sensibile riduzione di costi di condizionamento.

EN Granitech specializes in the design, completion and delivery of state-of-the-art “turnkey” dry-install systems for the following applications:

VENTILATED FACADES

Ventilated facade claddings stem from the aim of providing superior aesthetic properties and undisputed thermo-acoustic insulation advantages, to protect buildings against the combined action of rain and wind, countering the effects of rainwater on the wall, and keeping the structure dry. Granitech facade systems can also be installed to resolve non-standard design issues, both on new construction and refurbishment of existing buildings, delivering significant advantages in terms of wall durability and energy efficiency, especially for taller, isolated or heavily exposed buildings. In fact, in respect of thermal energy, Granitech ventilated facades can reduce heat load on a building during warmer weather, due to the cladding partially reflecting solar radiation, cavity ventilation and insulation installed, thus providing an appreciable saving in air conditioning costs. In contrast, during winter months ventilated facades retain heat with consequent savings in respect of heating. Finally, the multi-layered construction system harnesses the “chimney effect”.





IT Viceversa, nella stagione invernale le pareti ventilate possono trattenere calore con risparmio in termini di riscaldamento. Infine, questo sistema costruttivo a strati sfrutta l' "effetto camino" che si determina nell'intercapedine, grazie al quale si attiva un'efficace ventilazione naturale, (da cui nasce il termine facciata ventilata), assicurando notevoli benefici nella rimozione di calore e umidità, garantendo un elevato comfort abitativo. Proprio in virtù dei numerosi benefici e delle profonde innovazioni tecnologiche, la parete ventilata Granitech riscuote consensi sempre crescenti nel mondo dell'architettura contemporanea, lasciando libera interpretazione delle facciate in chiave moderna ed innovativa, che ben si concilia con le richieste progettuali e prestazionali più impegnative.

PAVIMENTI SOPRAELEVATI

Il pavimento sopraelevato è un sistema di pavimentazione concepito per rispondere alle diverse esigenze degli ambienti ad alta concentrazione di impiantistica. Questo sistema costruttivo prevede, infatti, l'utilizzo di un piano di calpestio che, sollevato dal massetto del solaio, determina un vano tecnico. Questo vano, opportunamente dimensionato, permette il passaggio di cablaggi e connessioni di ogni genere (elettriche, telefoniche, informatiche, adduzione, etc.) o può essere utilizzato per il passaggio dell'aria, calda e/o fredda (plenum). Il pavimento sopraelevato, chiamato anche pavimento galleggiante, risulta particolarmente funzionale, in quanto permette rapidi ed efficaci interventi di manutenzione e modifica di cablaggi e connessioni nel tempo, grazie alla smontabilità del sistema posato a secco, senza la necessità di modifica delle opere murarie, limitando tempi e costi degli interventi. Nella costruzione di edifici quali per esempio quelli destinati ad uffici, lo sviluppo tecnologico degli strumenti di lavoro nonché delle reti di trasmissione dei dati richiede sempre più frequentemente nuovi cablaggi, la cui installazione risulta essere estremamente semplificata grazie alla flessibilità del pavimento sopraelevato. Esso infatti permette di verificare lo stato e i percorsi degli impianti di adduzione, estrazione e canalizzazione per il trattamento dell'aria grazie alle sue caratteristiche tecniche e tecnologiche, garantisce rapidi interventi e la possibilità di una appropriata e facile manutenzione.

EN provided by the air gap, which induces effective natural ventilation (hence the term ventilated facade), offering significant advantages in removing heat and moisture and therefore ensuring greater comfort. Specifically as a result of the numerous advantages and our extensive technological innovation, Granitech ventilated facades are increasingly popular in the world of contemporary architecture, allowing the facades to be freely interpreted in a modern, innovative vein, in keeping with the most demanding design and performance requirements.

RAISED FLOORS

A raised floor also called a floating floor, is designed to meet the diverse requirements of areas with a high concentration of services. The construction system creates a cavity between the raised floor and the structural floor. This suitably sized cavity can accommodate cables and ductwork of all types (electrical, telephone, IT, services etc.) and also be used by air conditioning for heating or cooling (plenum). A raised floor is particularly practical, since it enables quick and effective access for maintenance and reconfiguration of cables and services in future, due to dismantling the dry laid system, without the need for building works, thus reducing labor time and costs. In the construction of buildings such as offices, developing technology in respect of work equipment and data transmission networks increasingly requires new cabling. Installation is extremely simple due to the flexibility of raised floors. The condition and routing of air conditioning intake, extraction, ductwork and pipework can also be checked easily due to the technical and technological properties of raised floors, which enable quick and easy access for appropriate maintenance.

La sicurezza.

Safety.

Controlli rigorosi e costanti per assicurare la massima salvaguardia delle persone e delle cose nei luoghi di lavoro.

Constant attention to ensuring optimal workplace and operating safety is paramount.

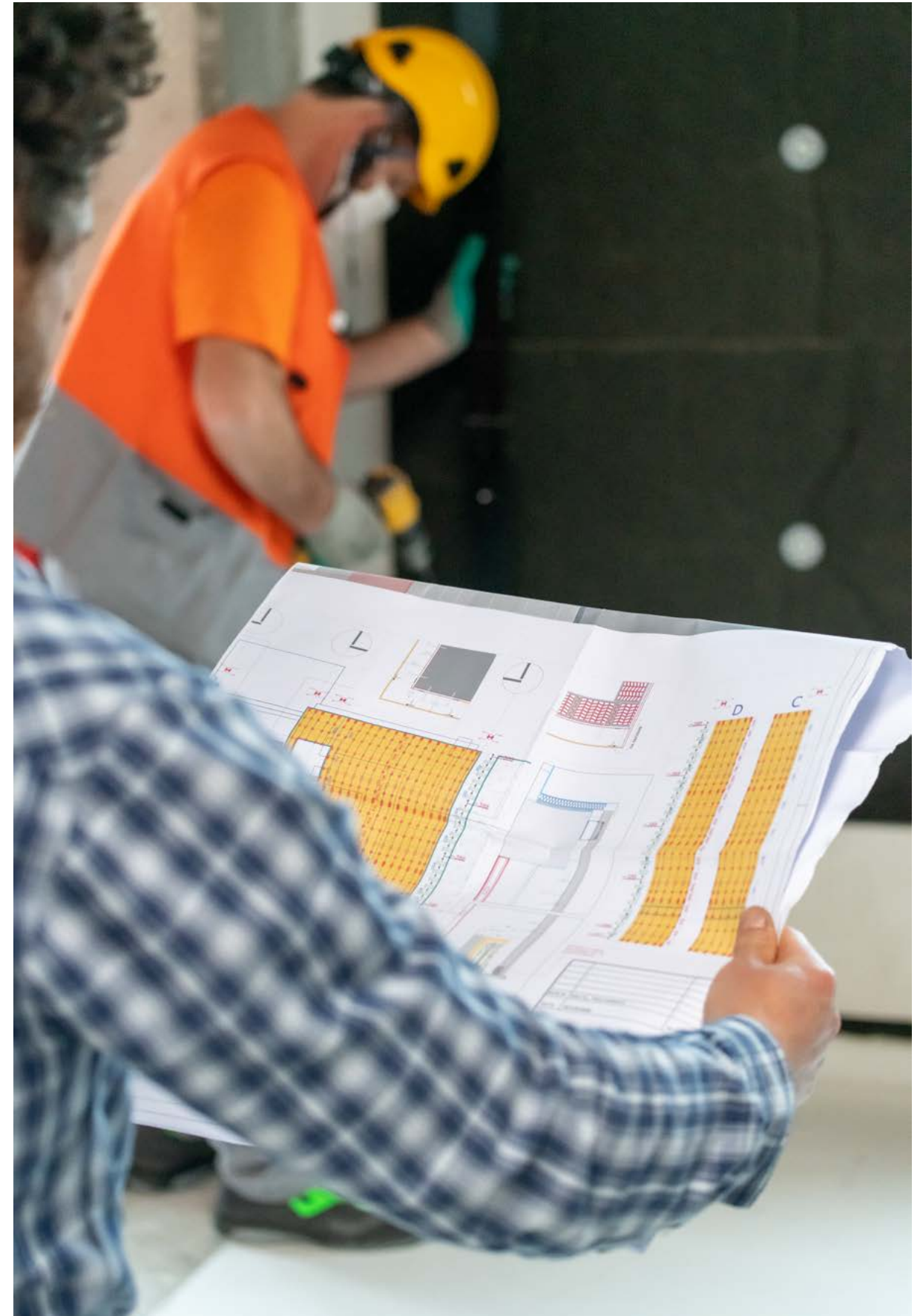
IT In tutte le fasi di progettazione, realizzazione e consegna delle soluzioni avanzate di rivestimento in gres porcellanato per facciate ventilate e pavimenti sopraelevati, Granitech assicura la massima e continua attenzione alle tematiche della sicurezza lavorativa. Tale aspetto viene particolarmente presidiato durante la posa in opera dei sistemi, grazie alla supervisione da parte del Delegato in materia di sicurezza dei luoghi di lavoro, chiamato ad assicurare il massimo rispetto delle più avanzate norme e procedure in materia di controllo e sicurezza.

Ciò avviene sia con una scrupolosa attività di analisi e controllo della documentazione di cantiere, in contatto continuo con le altre figure professionali preposte al rispetto delle massime condizioni di sicurezza, sia attraverso verifiche periodiche nei cantieri, per la ricerca e tempestiva eliminazione di eventuali anomalie dalle quali potrebbero derivare rischi, danni e/o pericoli a cose o persone.

EN At all stages of the design, construction and delivery of state-of-the-art porcelain tile cladding solutions for ventilated facades and raised floors, Granitech ensures meticulous and ongoing attention to safe working issues.

This aspect is particularly monitored during the installation of systems, with supervision by a designated health and safety officer, who ensures complete compliance with the most current control and safety rules and procedures.

This involves meticulous analysis and management of construction site documentation and ongoing liaison with other professionals to ensure safe working conditions, together with regular on-site checks, to promptly identify and eliminate any circumstances or issues which could create hazards and cause injury, danger or damage to people or things.



Dalla progettazione alla realizzazione.

From design to completion.

IT Granitech e il suo gruppo di lavoro cercano di trasformare i desideri del progettista in soluzioni concrete per la costruzione, senza trascurare nessuno degli aspetti e presidiando tutte le fasi, dalla progettazione al collaudo delle realizzazioni; e la realizzazione di un progetto è necessariamente un lavoro di team, specialmente quando è tecnologicamente avanzato ed innovativo. Granitech utilizza squadre di posa costituite da posatori selezionati. Periodicamente, i responsabili della posa (permanentemente presenti nei cantieri) ed i tecnici progettisti si riuniscono presso la sede dell'azienda per l'aggiornamento su metodi o attrezzature. Questo fa sì che l'esperienza di ognuno si moltiplichi rapidamente confluendo in un patrimonio comune.

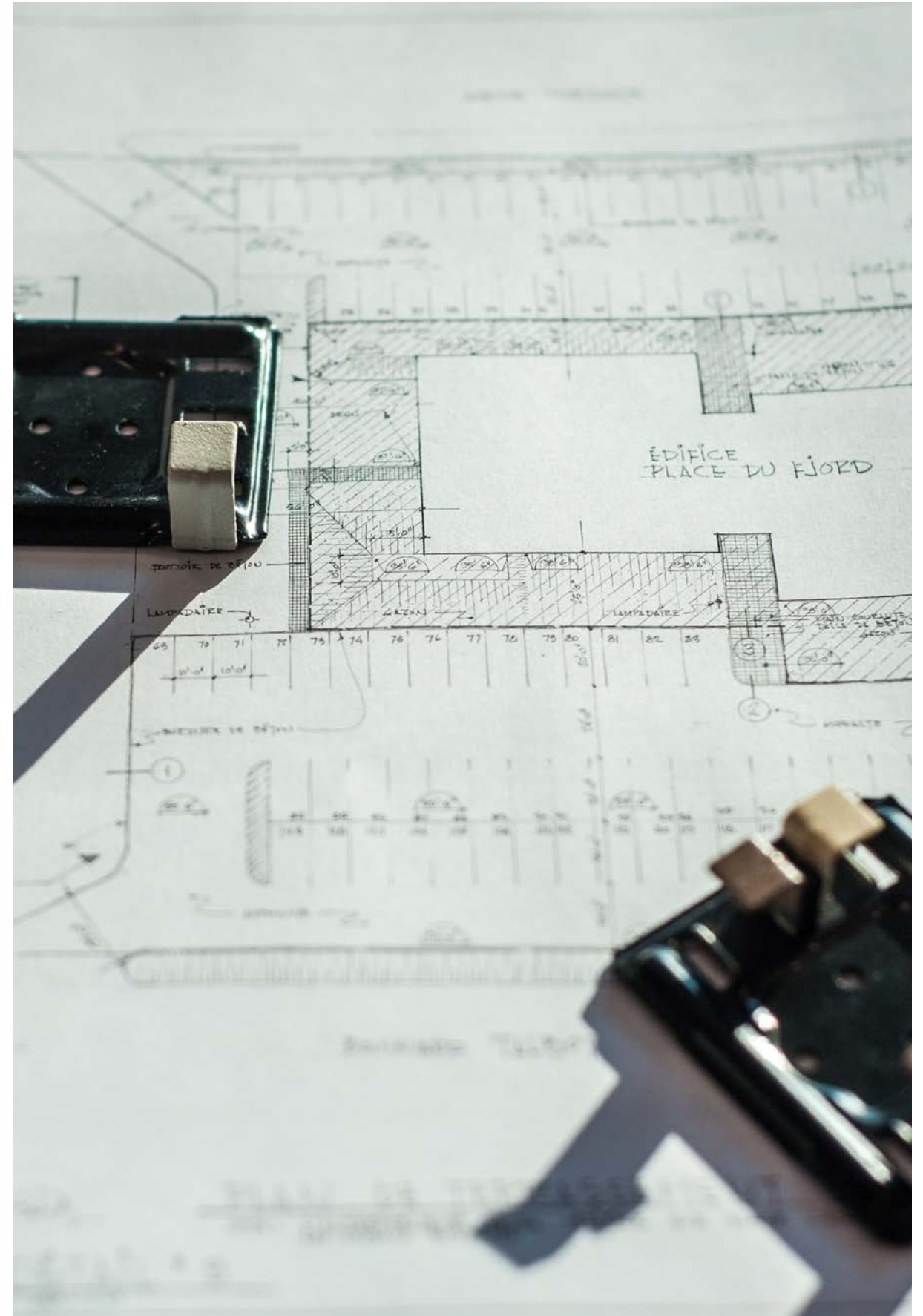
Gli aggiornamenti riguardano anche i prodotti di rivestimento ed il loro più corretto utilizzo. La conoscenza approfondita del sistema fa di queste squadre il completamento ottimale del servizio di consulenza tecnica ed assistenza sul cantiere che Granitech offre ai propri clienti.

EN Granitech and its teams transform a designer's ideas into tangible construction solutions, taking all aspects into account and overseeing the various phases. Design, on-site testing and project completion requires teamwork, particularly when it is technologically advanced and innovative.

Granitech installation teams consist of specially selected installers. Periodically, permanent on-site installation managers and technical designers meet at company headquarters to bring themselves up to date on methods and equipment.

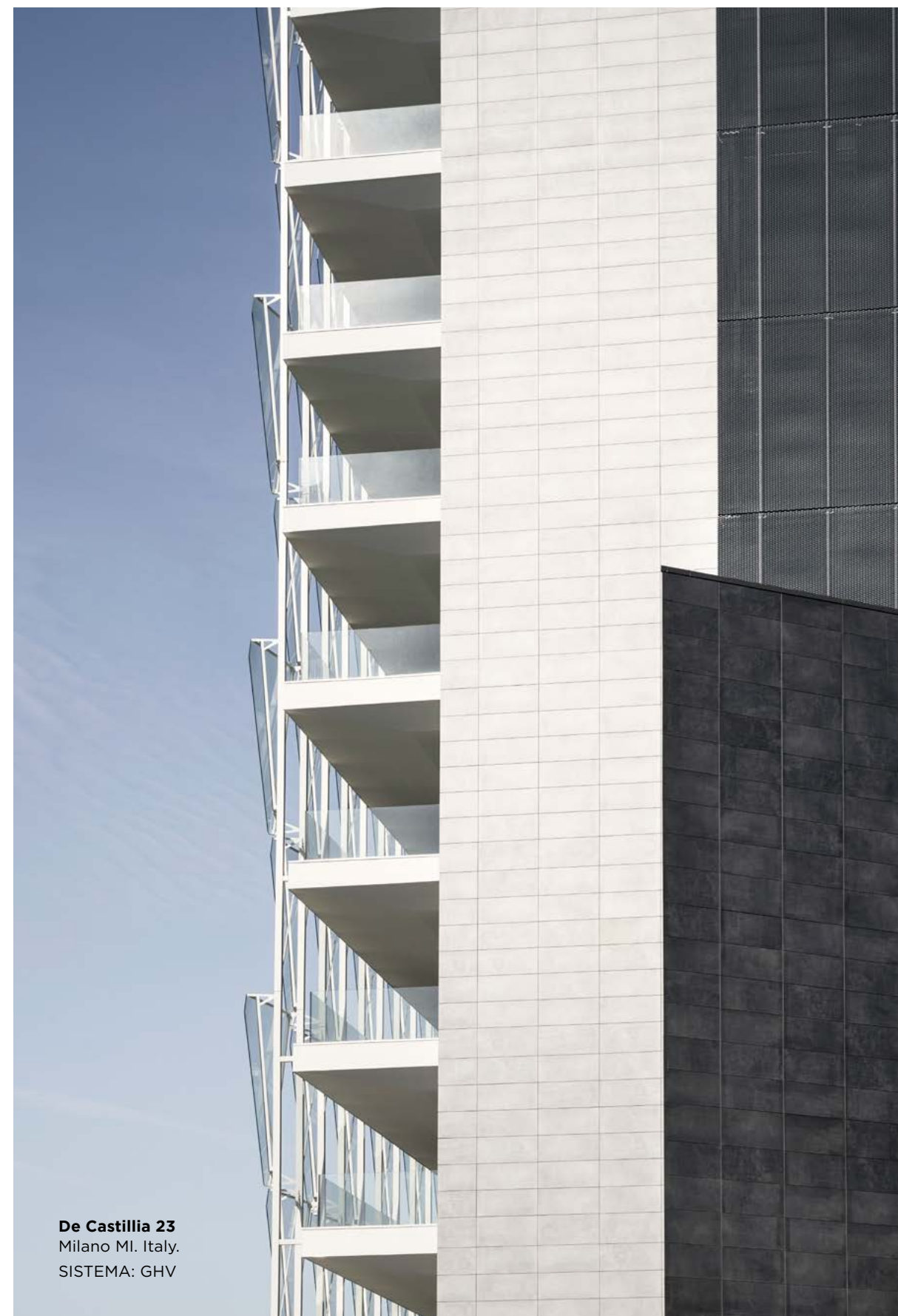
This enables the rapid diffusion of expertise to consolidate shared knowledge.

Updates also include cladding products and their correct use. In-depth knowledge of the system means these teams are ideally suited to providing the on-site technical advice and support services that Granitech offers its clients.



Un mondo di opportunità.

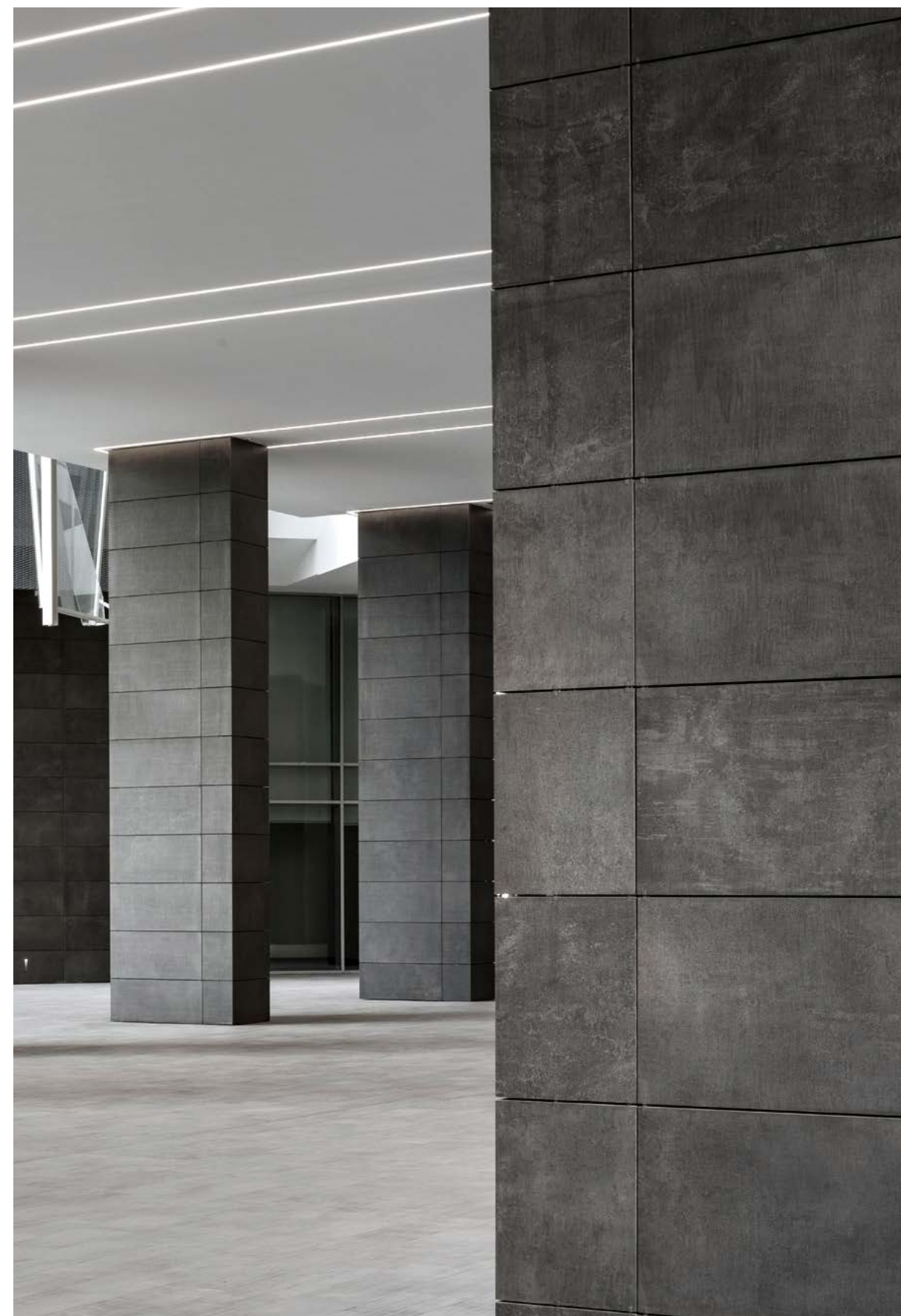
A world of opportunity.



De Castilla 23
Milano MI. Italy.
SISTEMA: GHV



De Castilla 23
Milano MI. Italy.
SISTEMA: GHV





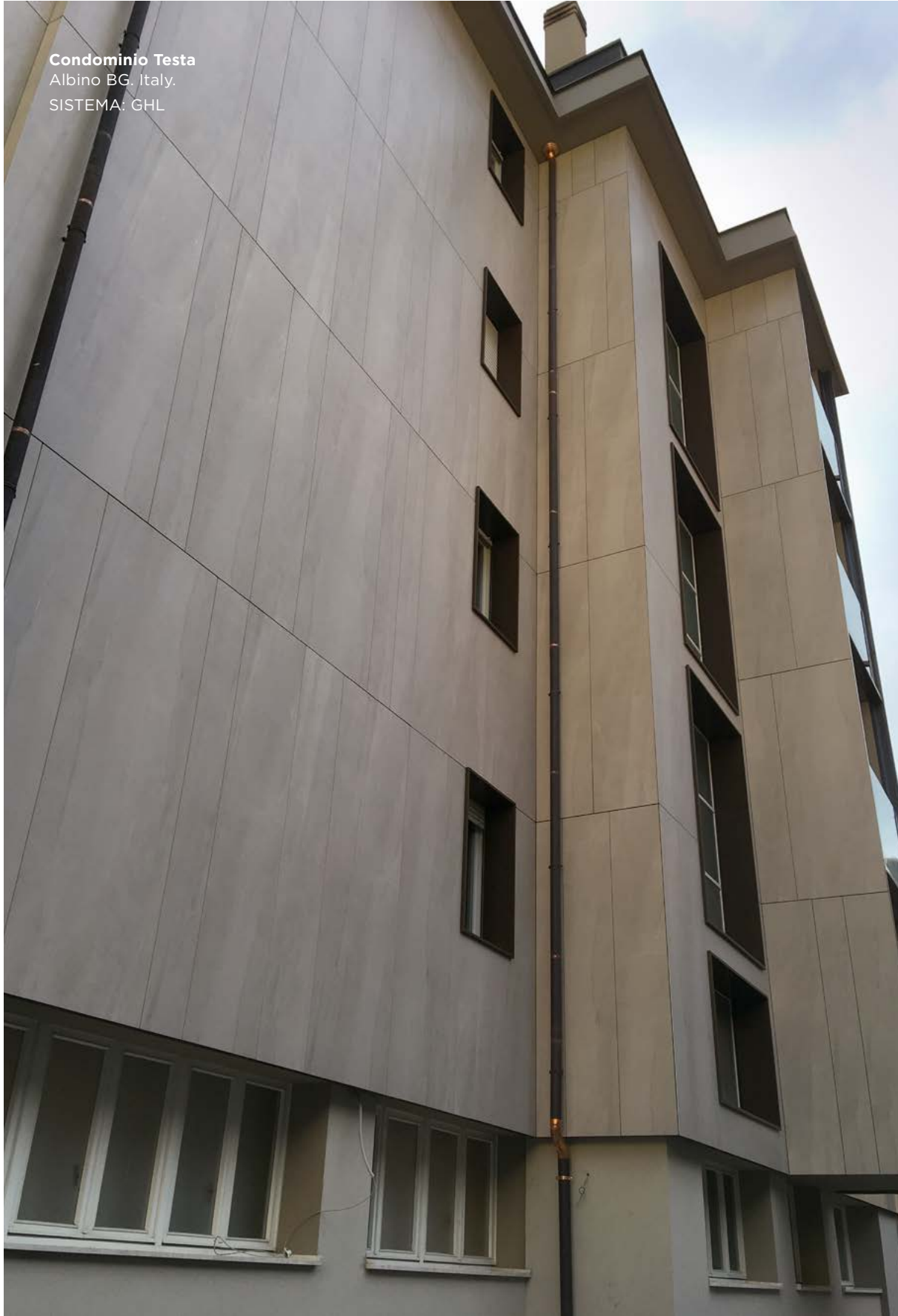
Cantina di Soave
Soave VR. Italy.
SISTEMA: GHV

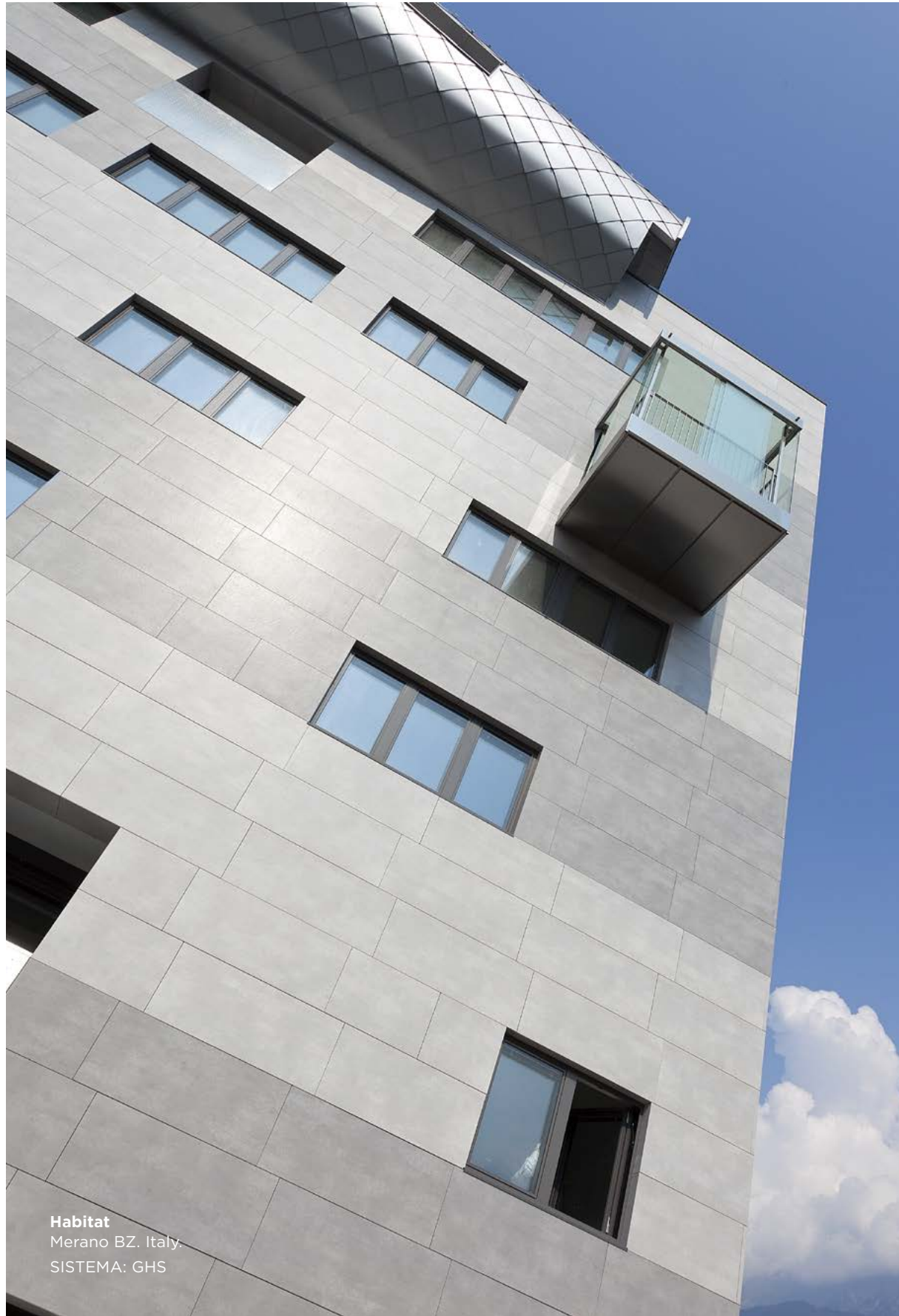
JKS Golv
Växjö AB, Svezia.
SISTEMA: GHS



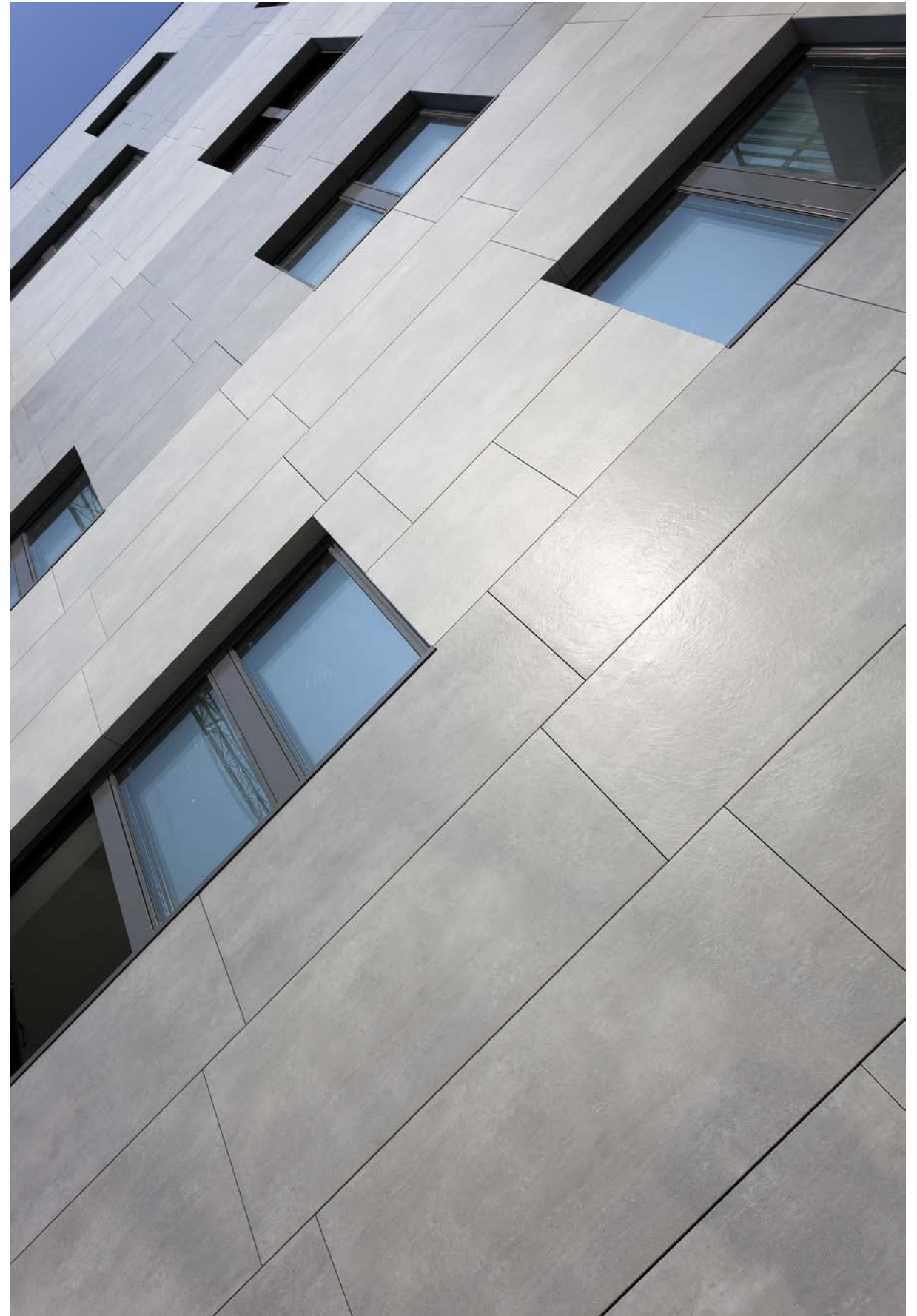


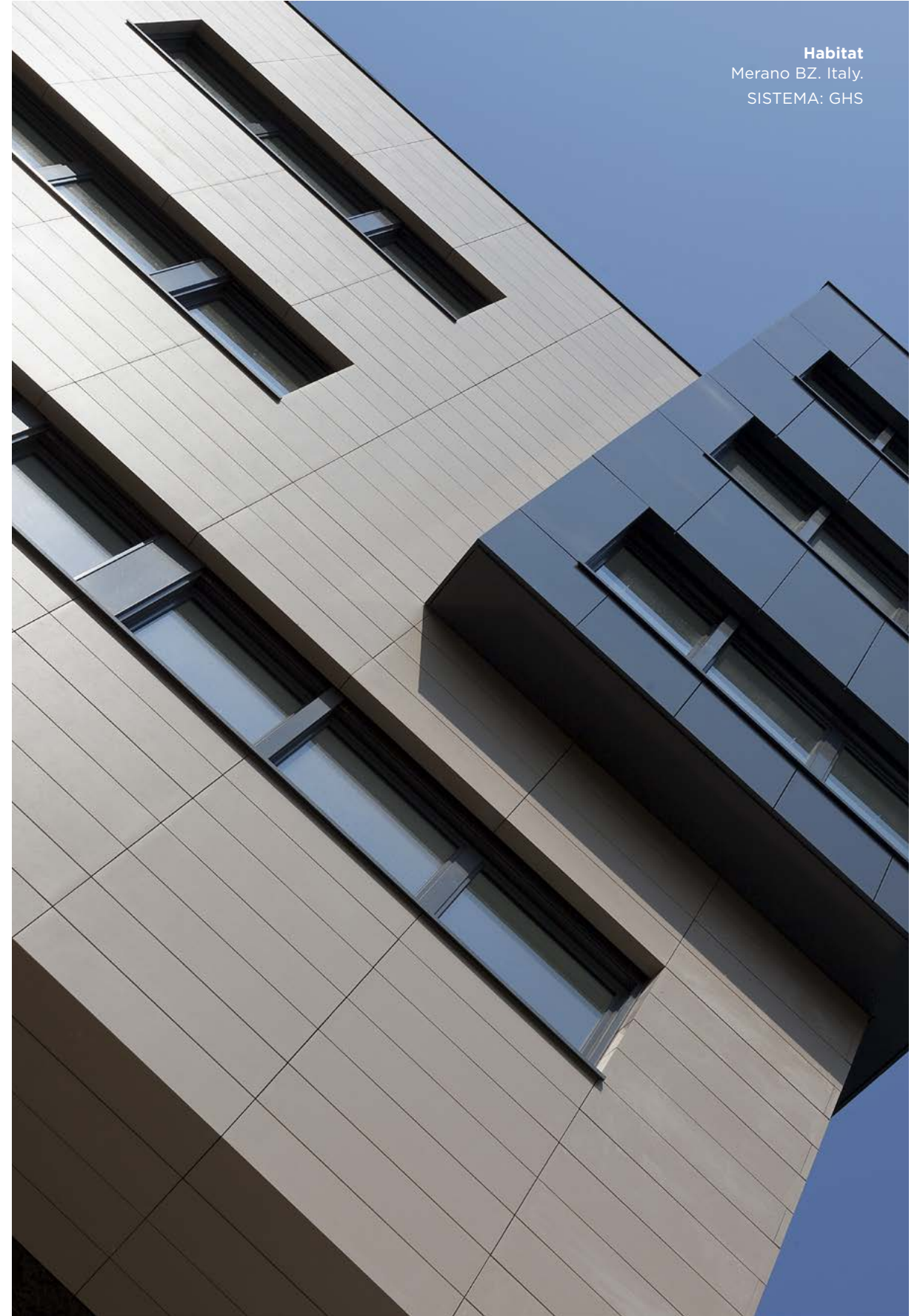
Condominio Testa
Albino BG, Italy.
SISTEMA: GHL





Habitat
Merano BZ. Italy.
SISTEMA: GHS





Habitat
Merano BZ. Italy.
SISTEMA: GHS

Distilleria Magnoberta
Alessandria AL, Italy.
SISTEMA: GHV



Alpe
Parma PR. Italy.
SISTEMA: GHT



Residenza privata
Costabissara VI. Italy.
SISTEMA: GHS





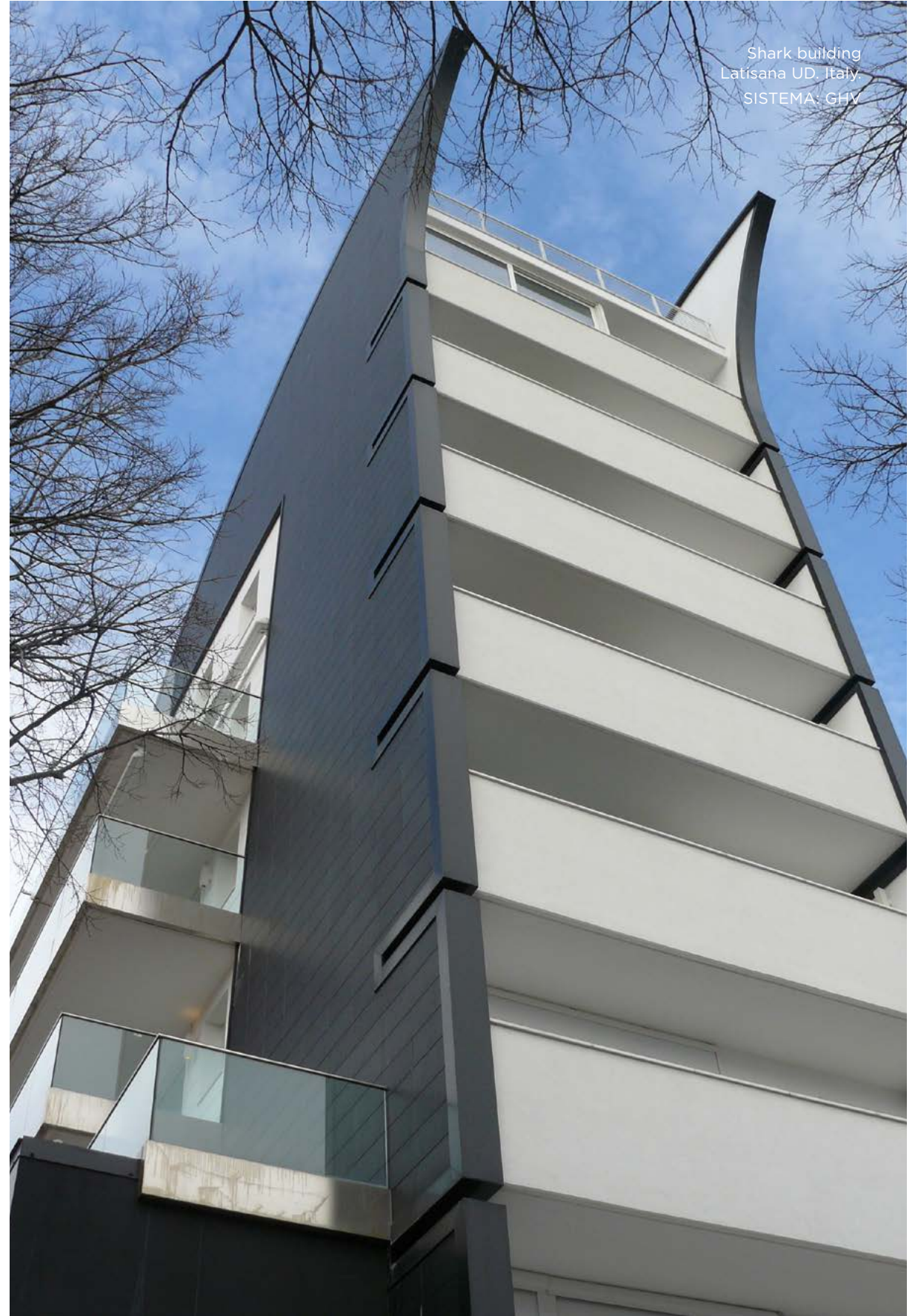
Residenza privata
Costabissara VI. Italy.
SISTEMA: GHS

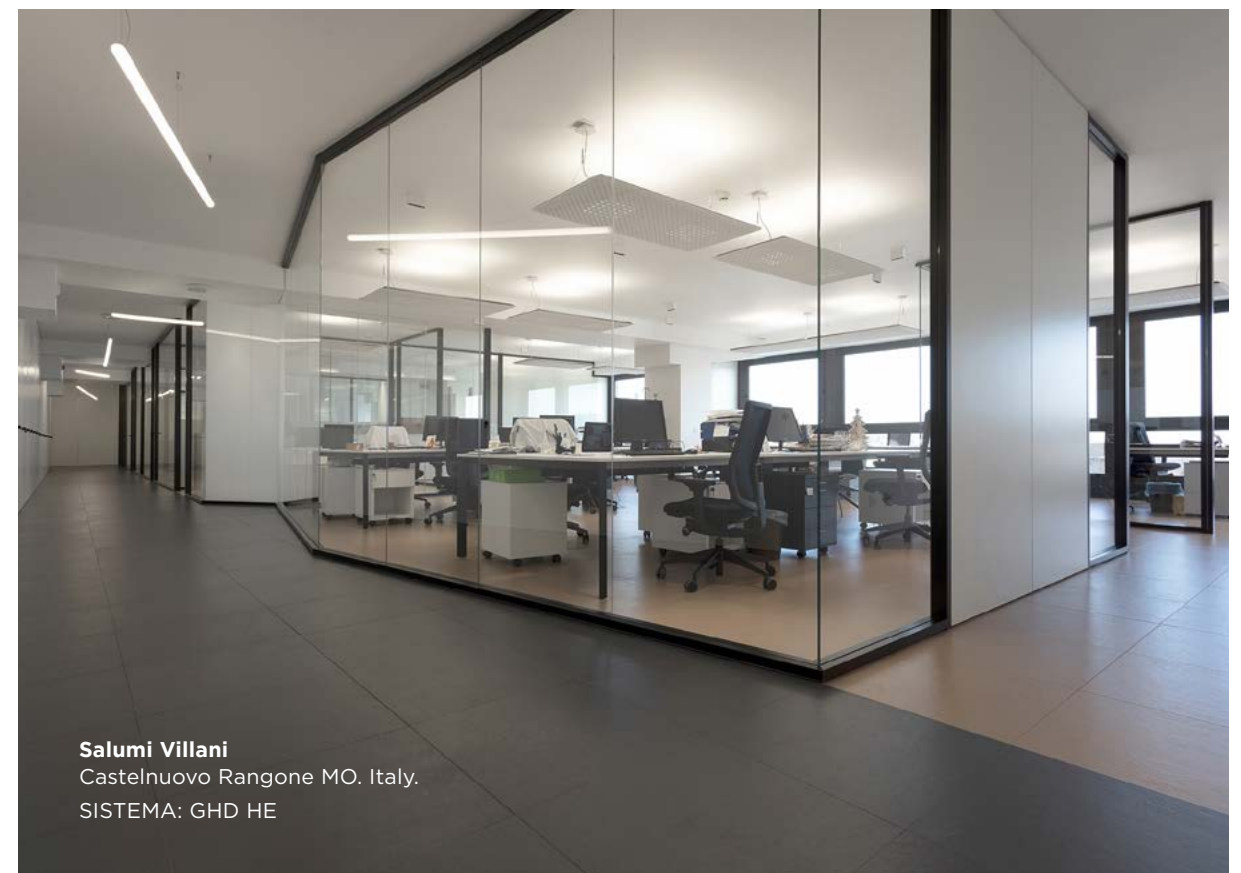
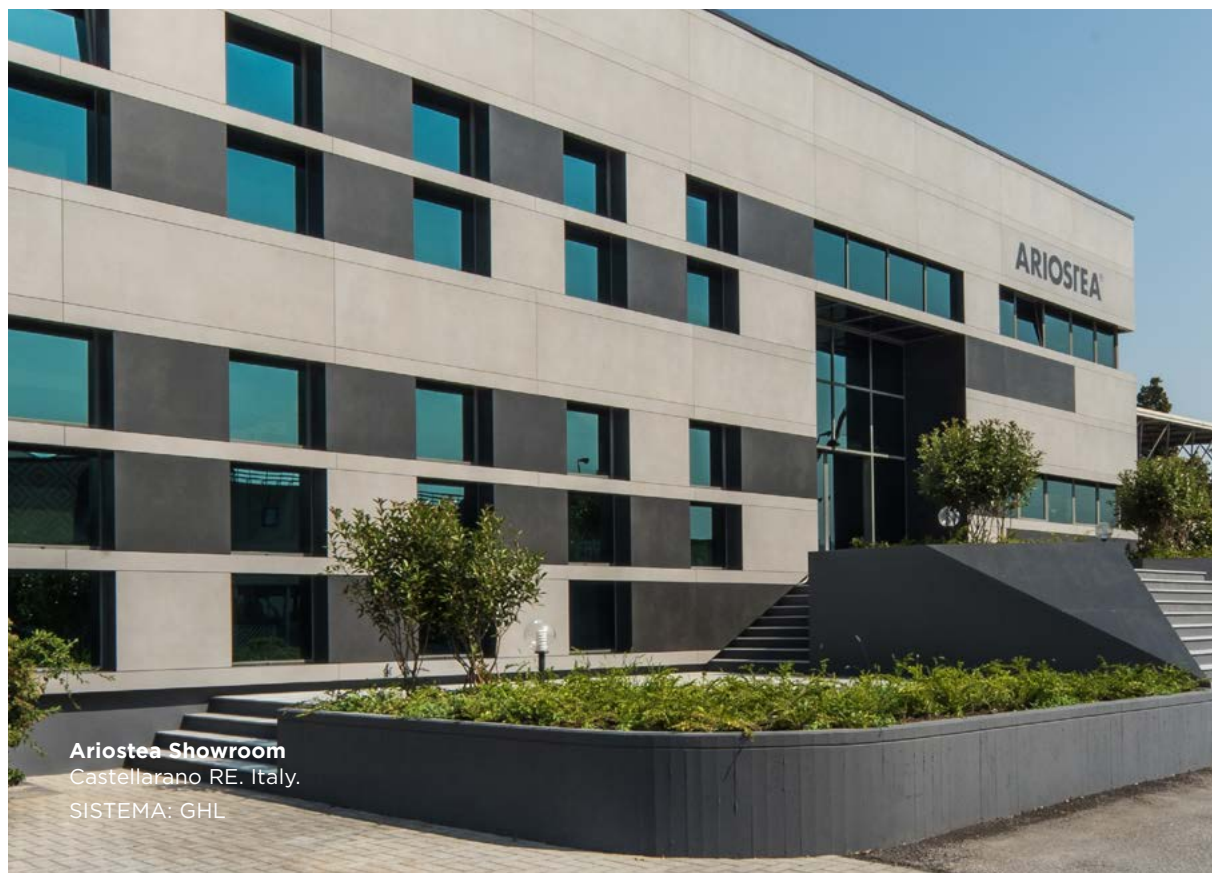
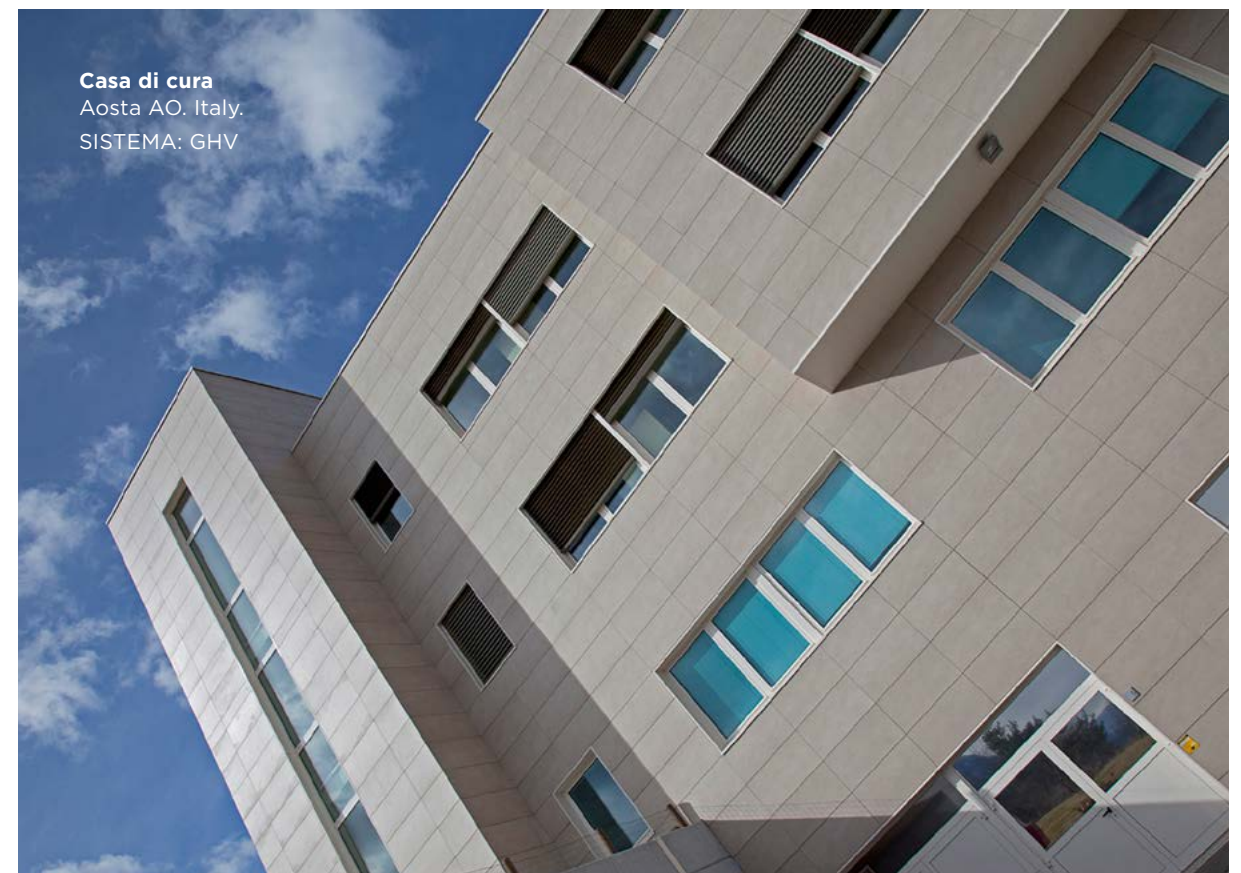


Cento Grigio
Alessandria AL. Italy.
SISTEMA: GHV



Shark building
Latisana UD. Italy.
SISTEMA: GHV





UniMore
Modena MO. Italy.
SISTEMA: GHS





UniMore
Modena MO. Italy.
SISTEMA: GHS



Centro Ingrosso
Pordenone PD. Italy.
SISTEMA: GHD LIGHT - HE



Asilo Fiat
Bazzano AQ. Italy.
SISTEMA: GHS



Centro Ingrosso
Pordenone PD. Italy.
SISTEMA: GHD LIGHT - HE



Coop Costruzioni
Bologna BO. Italy.
SISTEMA: GHS

GRANITECH

TURNKEY SOLUTIONS FOR ARCHITECTURE



A BRAND OF  IRIS
CERAMICA
GROUP

www.granitech.it