



IRIS  
CERAMICA  
GROUP

60

SIXTY YEARS  
OF SURFACES AND  
ENVIRONMENT



FIANDRE®  
ARCHITECTURAL SURFACES

PRESS REVIEW

July - September 2021

# INDEX

Offline	p.	3
Online	p.	12

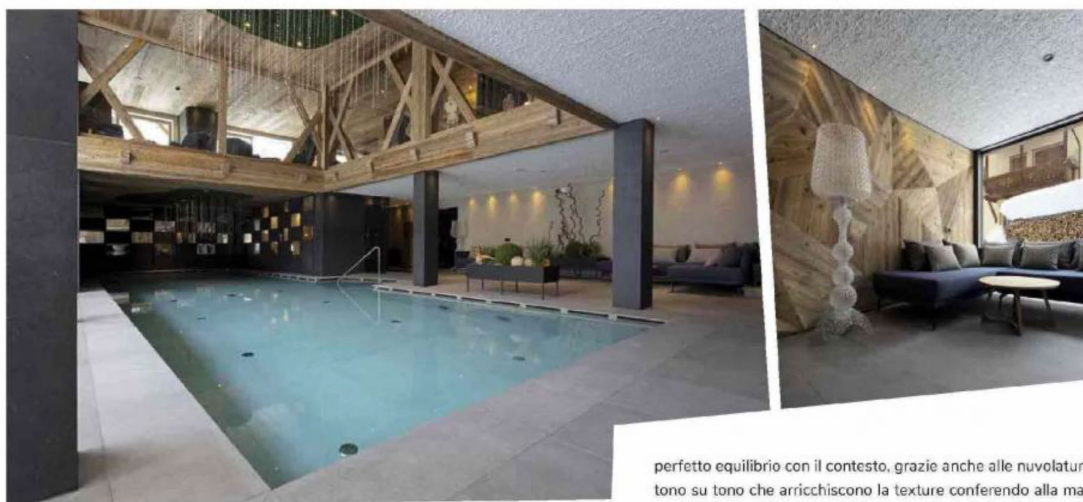
# Offline

ITALY

Guest

July 2021

Design On stage



## Nordic Design

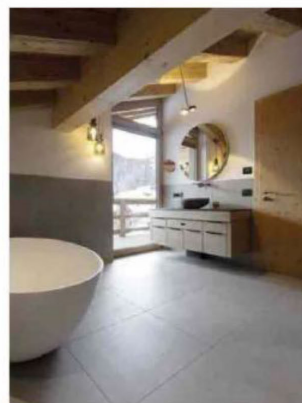
Lo studio di progettazione Art Domus di Ortisei sceglie le soluzioni **Fiandre** per gli interni dell'hotel Marmolada a Corvara, nel cuore delle Dolomiti

| di Agnese Lonergan |

**F**iandre Architectural Surfaces ha collaborato con lo studio di progettazione Art Domus di Ortisei alla realizzazione del prestigioso Hotel Marmolada a Corvara, in Alta Badia, una struttura ricettiva a quattro stelle nel cuore delle Dolomiti. Per dare vita a spazi di benessere capaci di coniugare estetica e funzionalità gli architetti hanno scelto in particolare la collezione Fjord nella tonalità Grey e Sand Fjord per rivestire le suite, le sale comuni, il ristorante, la piscina e i bagni. Ispirata dai paesaggi tipici delle terre nordiche, dove le rocce si ergono imponenti e solenni sul mare, Fjord riesce a creare atmosfere suggestive e raffinate, in

perfetto equilibrio con il contesto, grazie anche alle nuvolature tono su tono che arricchiscono la texture conferendo alla materia grande potenza espressiva. Dal formato tradizionale alla grande lastra, gli oltre 1.600 metri quadrati di superfici sono stati sapientemente mixati mantenendo una perfetta continuità estetica pur avendo ogni ambiente esigenze diverse. Ad esempio, nelle sale comuni e nel ristorante sono state posate lastre Sand Fjord Maximum in formato 300x100 cm e spessore 6 mm. Il formato tradizionale 120x60 cm in spessore 11 mm nella colorazione Grey Fjord è stato invece utilizzato per la pavimentazione della piscina, mentre per il rivestimento interno alla vasca si è optato per la cromia Sand Fjord. Per esigenze di continuità estetica i bagni delle camere da letto sono stati realizzati con Grey Fjord 60x60 cm e 120x60 cm, sempre in spessore 11 mm. La collezione Fjord, inoltre, presenta finiture idonee a svariati contesti, tra cui anche gli ambienti umidi che richiedono protezione anti-scivolo, oltre che massima facilità di pulizia. ♦

[www.granitfiandre.it](http://www.granitfiandre.it)



GUEST | 115

# UNITED KINGDOM

## Wallpaper

July 2021



From left, 'Diesis 40' sofa, £21,207, by Antonio Citterio and Paolo Nava, for B&B Italia. 'Trash' bin, from £26, by Jasper Morrison, for Magis. 'Arlo' washbasin, price on request, by Mark Jankowski, for Formed Concrete Basins. 'Axor One' mixer tap, from £464, by Barber Osgerby, for Axor. 'Ray' wall light, from €300, by Decor Walther. 'Amuleto' shower tray, from £6,185, by Agape. 'JP 37' freestanding shower, from €2,520, by John Pawson, for Cocoon. 'DR Cemento' bath, from £9,282, by Studio MK27, Marcio Kogan and Mariana Ruzante, for Agape. 'Meta' freestanding mixer tap, from £1,205, by Dornbracht. 'Calacatta' marble, price on request, by [Graniti Italiane](#). 'Nero Belgio' marble, price on request, by Margraf. 'Vetrina Glossy' tiles, €190 per sq m, by Mosaico.

UNITED KINGDOM

Wallpaper

July 2021



ITALY

Abitare

August 2021



**JW MARRIOTT VENICE, Venezia**  
design **Matteo Thun & Partners + Luca Colombo**  
L'ex ospedale sulla privata Isola delle Rose è stato riconvertito in una struttura ricettiva di lusso da 230 suites. Gli spazi contigui tra interno ed esterno sono risolti con declinazioni di grès porcellanato by **Graniti Flandre**, in armonia con i mattoni a vista dell'architettura originaria.

*The old hospital on the private Isola delle Rose (Island of the Roses) has been converted into a luxury tourist resort with 230 suites. The adjacent indoor and outdoor spaces are clad in various versions of porcelain stoneware by **Graniti Flandre**, which blends well with the unfaced brickwork of the original structure.*  
[granitiflandre.it](http://granitiflandre.it)

# ITALY

## Area

### August 2021

#### Texture sofisticate e ampie superfici, il grès Pietre Maximum di **Fiandre** Sophisticated textures and large surfaces, **Fiandre's** Pietre Maximum porcelain maxi-slabs

Innovazione estetica e tecnologica, coerenza progettuale, attenzione all'ambiente. Sono i tre temi attorno ai quali si muove tutta la ricerca di **Fiandre** Architectural Surfaces e tre aspetti che caratterizzano anche la nuova collezione dell'azienda. Pietre Maximum ha in sé la qualità del grès porcellanato, l'estetica della pietra naturale e un'attenzione a contenere in modo sensibile gli sfridi che si inserisce nella più ampia visione green del brand **Fiandre** Architectural Surfaces e nella cultura sostenibile che permea tutta l'attività di un'azienda che produce le grandi lastre all'interno di impianti a zero emissioni.

Fruito della costante attività di ricerca dell'azienda, la collezione si propone infatti nel formato 120x270 cm che si conforma all'altezza minima richiesta per l'abitabilità, mentre il 120x120 cm è perfettamente compatibile con le dimensioni standard richieste per i piatti doccia in molti Paesi. La serie è disponibile anche nella dimensione 100x100 cm per una maggiore facilità di posa e manutenzione e nel formato 300x100 cm adatto a ricoprire ampie superfici.

Una proposta flessibile, in grado di soddisfare le diverse esigenze di stile e di arredare ambienti di differente tipologia, grazie anche alle tre texture disponibili capaci di reinterpretare la pietra naturale per trasmettere identità e carattere allo spazio.

Quarzite Vals, Luna Limestone e Roccia di Lucca sono le tre proposte. La prima si ispira alla pietra grigia del Cantone dei Grigioni in Svizzera e ha un fondo grigio-azzurro con sfumature bianche, materiale molto usato dall'architettura contemporanea.

La seconda ricorda il marmo Crema Luna di estrazione spagnola e francese dall'elegante fondo beige con intrusioni più scure e può essere utilizzata per conferire luminosità all'ambiente.

Infine, la terza, Roccia di Lucca, che ricrea la superficie di un'arenaria metamorfica di colore cenere scuro tendente al turchino, con venature bianche. Tre proposte estetiche differenti per personalità e stile e accomunate dall'eccellenza dell'immagine e dalle straordinarie sensazioni che riescono a ricreare.

Estetica e prestazioni. Le lastre assicurano resistenza meccanica, durabilità e facilità di pulizia e offrono, caratteristiche che le rendono ideali anche per utilizzo in facciate esterne o per pavimentazioni di ambienti ad alto flusso di persone come strutture ricettive, negozi e showroom. Lo spessore di 6 mm rende il materiale indicato anche per la realizzazione di complementi d'arredo ed elementi architettonici. Inoltre, il coefficiente di scivolosità R10B delle lastre le rende perfette per rivestire lavabi, docce e piatti doccia e, in generale, in tutti quegli spazi caratterizzati da acqua e umidità come spa, strutture termali, piscine.

Aesthetic and technological innovation, consistency of design, and a focus on the environment: these are the three key themes around which the research conducted by **Fiandre** Architectural Surfaces revolves, three aspects characterising the company's new collection. Pietre Maximum offers all the quality of porcelain with the look of natural stone in ethical sizes permitting reduction of waste. This focus on reducing scrap is part of the wider-ranging green vision of the **Fiandre** Architectural Surfaces brand and the culture of sustainability that permeates all the work of a company that produces maxi-slabs in plants with zero emissions.

Result of the company's non-stop research, the collection is available in the 120x270 cm size and meets the minimum height requirements for certificates of occupancy, while 120x120 cm is perfectly compatible with the standard dimensions of shower trays in many countries. The series is also available in the 100x100 cm size for easier laying and maintenance, and in the 300x100 cm size for covering large surfaces.

This flexible product range can satisfy the requirements of different styles and furnish spaces of different types, thanks to the three available textures reinterpreting natural stone to give spaces identity and character.

Quarzite Vals, Luna Limestone and Roccia di Lucca are the three surfaces. The first, inspired by the grey stone of the Canton of Graubünden in Switzerland and characterised by a grey-blue background with white veining, is a very popular material in contemporary architecture.

The second material is reminiscent of Crema Luna marble, quarried in Spain and France, with an elegant beige background incorporating darker speckles, perfect for adding radiance to spaces.

Lastly, the third surface, Roccia di Lucca, recreates the surface of a metamorphic sandstone, a dark ash-grey tending toward turquoise, with white veining. Three looks of different personalities and styles, all sharing the same prestigious image and recreating extraordinary sensations.

Aesthetics and performance: maxi-slabs offer mechanical strength, durability and easy cleaning, properties that make them perfect for use on external façades or as flooring in high traffic areas such as hotels, shops and showrooms. Its 6 mm thickness makes the material perfect for creating furnishings and architectural elements, too, while the slabs' R10B slip resistance rating makes them perfect for covering washbasins, showers and shower trays, and for use in all spaces with high moisture levels such as spas and pools.



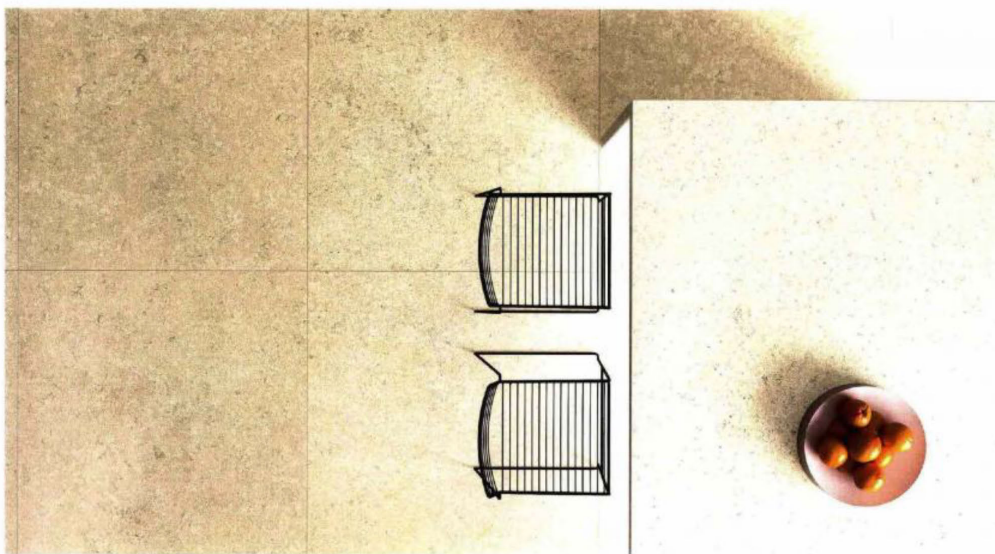
**Fiandre** Architectural Surfaces  
[www.granitifandre.it](http://www.granitifandre.it)



ITALY

Area

August 2021



Tre finiture e molti formati, tutti con lo spessore di 6 mm. La collezione di grès porcellanato Pietra Maximum indaga il tema della pietra naturale implementandolo con le eccellenti prestazioni del materiale ceramico. Three finishes and many formats, all with a thickness of 6 mm. The Pietra Maximum porcelain stoneware collection investigates the theme of natural stone by implementing it with the excellent performance of the ceramic material.

# ITALY

## Domus

### August 2021

#### Aster Maximum, Core Shade

Le grandi lastre di gres porcellanato provenienti dalle collezioni Aster Maximum e Core Shade di Flandre Architectural Surfaces sono state scelte per realizzare i sistemi di facciata ventilata a copertura dell'edificio residenziale Les Terrasses de Neudorf in Lussemburgo. Le stesse facciate ventilate sono state realizzate da Granitech, la divisione engineering di GranitFlandre che sviluppa sistemi innovativi per l'architettura, per minimizzare le dispersioni e ridurre ai minimi termini il fabbisogno energetico.

Extra-large tiles in porcelain stoneware from the Aster Maximum and Core Shade collections by Flandre Architectural Surfaces have been specified for building the ventilated facade systems that cover the residential building Les Terrasses de Neudorf in Luxembourg. These ventilated facades have been built by Granitech, the engineering division of GranitFlandre that develops innovative systems for architecture, to minimise dispersion and reduce energy requirements down to the minimum.

#### Materiali / Materials

gres porcellanato /  
porcelain stoneware

#### Finiture / Finishes

venus maximum e / and sharp core

#### Dimensioni / Dimensions

W 100 x D 300 cm e / and  
W 120 x D 600 cm

Flandre Architectural Surfaces  
[www.granitflandre.it](http://www.granitflandre.it)

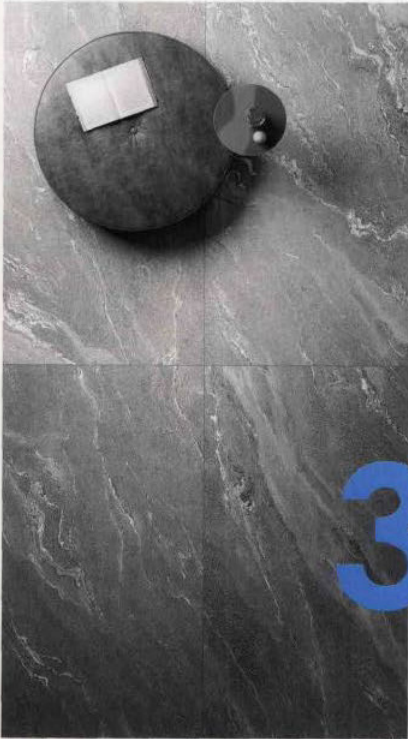


GERMANY

Baumeister

August 2021

**Boden**



Große Formate, reduzierter Verschnitt

Quarzite Vals (siehe Foto), Luna Limestone und Roccia di Lucca – so heißen die drei Texturen der neuen Kollektion „Pietre Maximum“ von **Flandre**. Die Formate der großen Feinsteinzeugplatten sind so gewählt, dass der Verschnitt sehr gering ausfällt. So sind die 120 x 120 cm großen Platten kompatibel mit den in vielen Ländern geltenden Standardmaßen für Duschwannen; die Größe 100 x 100 cm eignet sich für eine leichte Verlegung und

Pflege und mit den extragroßen Formaten 300 x 100 cm sowie 120 x 270 cm können große Flächen, auch Wände, verkleidet werden. **Flandre** produziert die Platten in Anlagen, die keine Schadstoffe oder Gerüche in die Atmosphäre abgeben. Die Platten haben eine Stärke von lediglich 6 mm und den Rutschsicherheitswert R10B.

WWW.GRANITFIANDRE.DE

# Online

UNITED KINGDOM

dezeen.com

01 July 2021

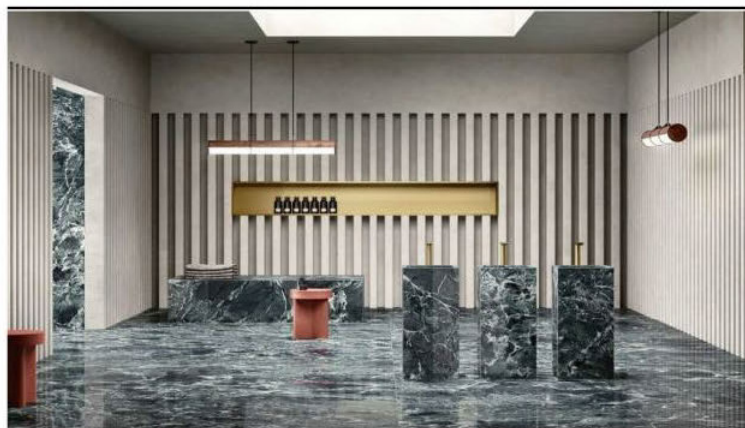
This website uses cookies to ensure you get the best experience. [More info](#)

de **show**  
zeen **room**

Magazine  
Awards  
Jobs  
Events Guide  
Showroom

Seating  
Tables  
Lighting  
Storage  
Accessories

About  
Contact us



Maximum Marmi tiles by Fiandre Architectural Surfaces



Dezeen staff | 1 July 2021

**Dezeen Showroom:** Fiandre Architectural Surfaces has added new styles to its Maximum Marmi tile range, using the latest in research and technology to achieve sophisticated marble looks.

Currently on display in the Italian brand's New York City showroom, the new additions to the Maximum Marmi porcelain collection are based on white and green stone.



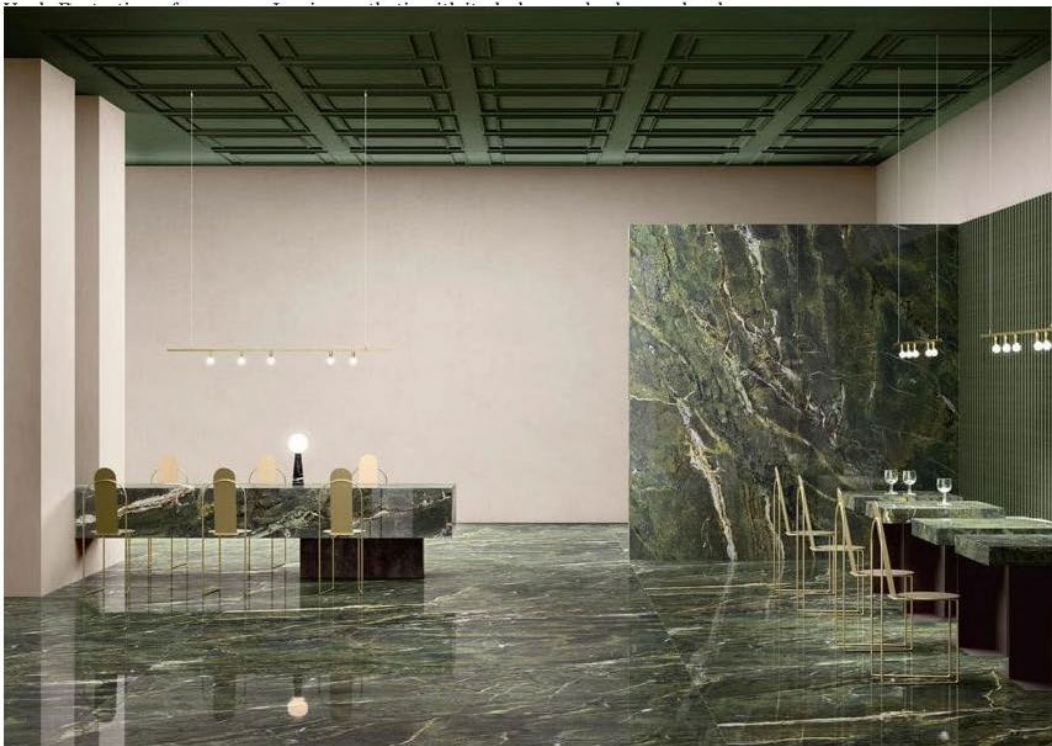
The Invisible tile features grey veins on a pure white background

# UNITED KINGDOM

dezeen.com

01 July 2021

The Invisible tile has a pure white background traversed by a web of grey veins with golden accents, while Apuano Purissimo features lighter veins that fade into shaded areas to create what Fiandre Architectural Surfaces describes as “a surface of unparalleled elegance”.



*The Verde Fantastico tile contains gold accents*

Another green tile, Alpi Chiaro Venato, features an intensely coloured background with white veins.

The Maximum Marmi range comes in large-format slab tiles of 300 by 150 centimetres that can be used on walls, floors or facades.

Smaller format options are also available to allow designers full flexibility. Maximum Marmi tiles come in polished or semi-polished finishes.

**Product:** Maximum Marmi

**Brand:** Fiandre Architectural Surfaces

**Contact:** [info@transceramica.com](mailto:info@transceramica.com)

**About Dezeen Showroom:** *Dezeen Showroom offers an affordable space for brands to launch new products and showcase their designers and projects to Dezeen’s huge global audience. For more details email [showroom@dezeen.com](mailto:showroom@dezeen.com).*

*Dezeen Showroom is an example of partnership content on Dezeen. Find out more about partnership content [here](#).*

Read more: [Design](#) | [Product design](#) | [Tiles](#) | [Products](#) | [Fiandre Architectural Surfaces](#) | [Dezeen Showroom](#) | [Showroom highlights](#) | [Finishes](#)

ITALY

lavorincasa.it

02 July 2021

### Bagno effetto marmo moderno

Il **gres porcellanato** effetto marmo nero nel bagno è la nuova frontiera nel campo del design che si occupa di questo ambiente specifico della casa. Le nuove produzioni partono dal disegno delle naturali venature dei marmi per reinterpretarle e arricchirle di nuovi effetti e colori.



*Sahara Noir, gres porcellanato effetto marmo nero di Graniti Fiandre*

Accade così che il gres porcellanato assume a tutti gli effetti una **propria identità stilistica** e non viene più considerato una seconda scelta rispetto al marmo, potendo contare su una lavorazione che ne permette infinite declinazioni.

Si pensi ai nuovi formati delle lastre **Architectural Surface** da 120x270 cm proposte da **Graniti Fiandre**, di soli **6 mm** di spessore, della collezione **Marmi Maximum**, per poter rivestire tutto il bagno, compresi i mobili e non soltanto pavimenti e pareti.

Le nuove textures per il gres effetto marmo nero

Nella **texture Sahara Noir** la venatura ha il colore tipico del paesaggio sahariano e da questo spunto ci si può spingere verso infinite interpretazioni per lo stile finale dell'arredo del bagno, inserendo legni o accessori dalle textures e dai colori caldi e solari.

Si può anche abbinare Sahara Noir ad altri gres effetto pietra come nell'immagine sotto.

ITALY

lavorincasa.it

02 July 2021



*Graniti Fiandre, gres effetto marmo Sahara Noir abbinato al gres effetto travertino*

Nella versione **Dark Marquina** la lastra ha contrasti sicuramente più classici per cui l'ideale sarebbe l'abbinamento con colori più decisi o con il classico bianco, giocando in questo caso con le textures.



*Ambientazione Graniti Fiandre con gres effetto marmo Sahara Noir e Travertino.*



ITALY

contractnetwork.it

02 July 2021



## NUOVI FORMATI MAXIMUM

*Fiandre Architectural Surfaces presenta due nuovi formati per le grandi lastre che semplificano la realizzazione degli spazi interni.*

*di Tullio Castiglioni*



**Fiandre Architectural Surfaces** presenta due nuovi formati per le grandi lastre che semplificano la progettazione e la realizzazione degli spazi interni.



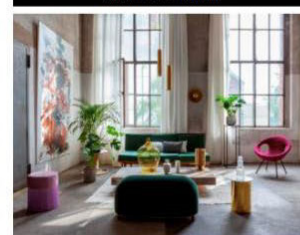
Graniti Fiandre Maximum Marmi Alpi Chiaro Venato

Il formato **270x120 cm**, di dimensione conforme ai requisiti d'abitabilità e quindi ideale per rivestire le pareti di spazi residenziali e non solo, consente di evitare residui di taglio.

SFOGLIA THE BOOK



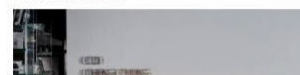
READ LAST NEWS



HOMES

### Tracce di memoria

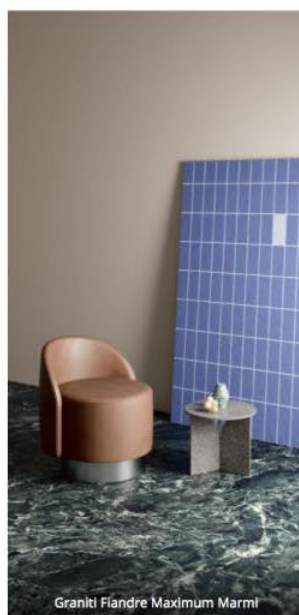
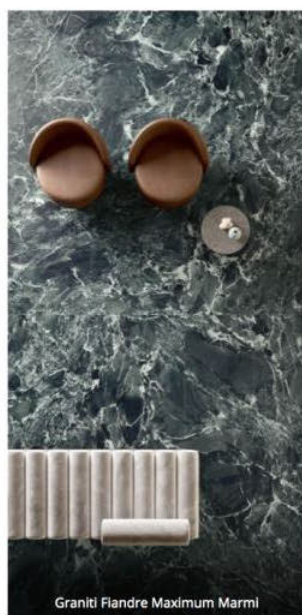
A Berlino, un ex magazzino trasformato in casa studio tra retaggi industriali e pezzi d'arredo preziosi



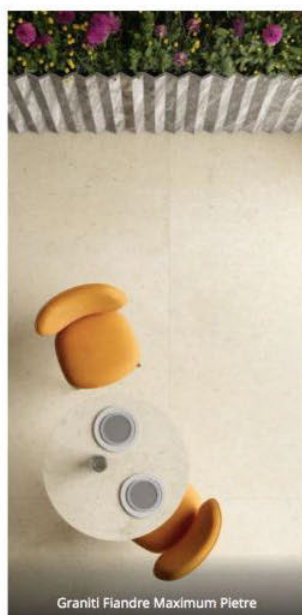
ITALY

contractnetwork.it

02 July 2021



Mentre il formato **120×120 cm** è pensato esattamente per lo standard dimensionale richiesto per la realizzazione di piatti doccia. Tutto questo si traduce in maggiore praticità e riduzione degli sprechi sul cantiere.



Restano le **proprietà MAXIMUM** in termini di resistenza agli sbalzi termici, flessibilità, lavorabilità e durezza in soli 6 mm, permettendo la creazione di pregiati pezzi di arredamento, oltre al più classico rivestimento di pareti, facciate e pavimenti.

ITALY

contractnetwork.it

02 July 2021



Inoltre, i nuovi formati 270×120 cm e 120×120 cm accompagnano l'uscita eccezionale di una nuova collezione: **PIETRE MAXIMUM**, nei colori Quarzite Vals, Luna Limestone e Roccia di Lucca. Otto sono invece i colori della collezione **MARMI MAXIMUM**, realizzati anche nei nuovi formati: Pure Calacatta, Premium White, Calacatta Statuario, Invisible, Alpi Chiaro Venato, Pietra Grey, Sahara Noir e Dark Marquina. Tre infine i colori de **IL VENEZIANO**: Seminato Nero, Seminato Beige e Seminato Candido.

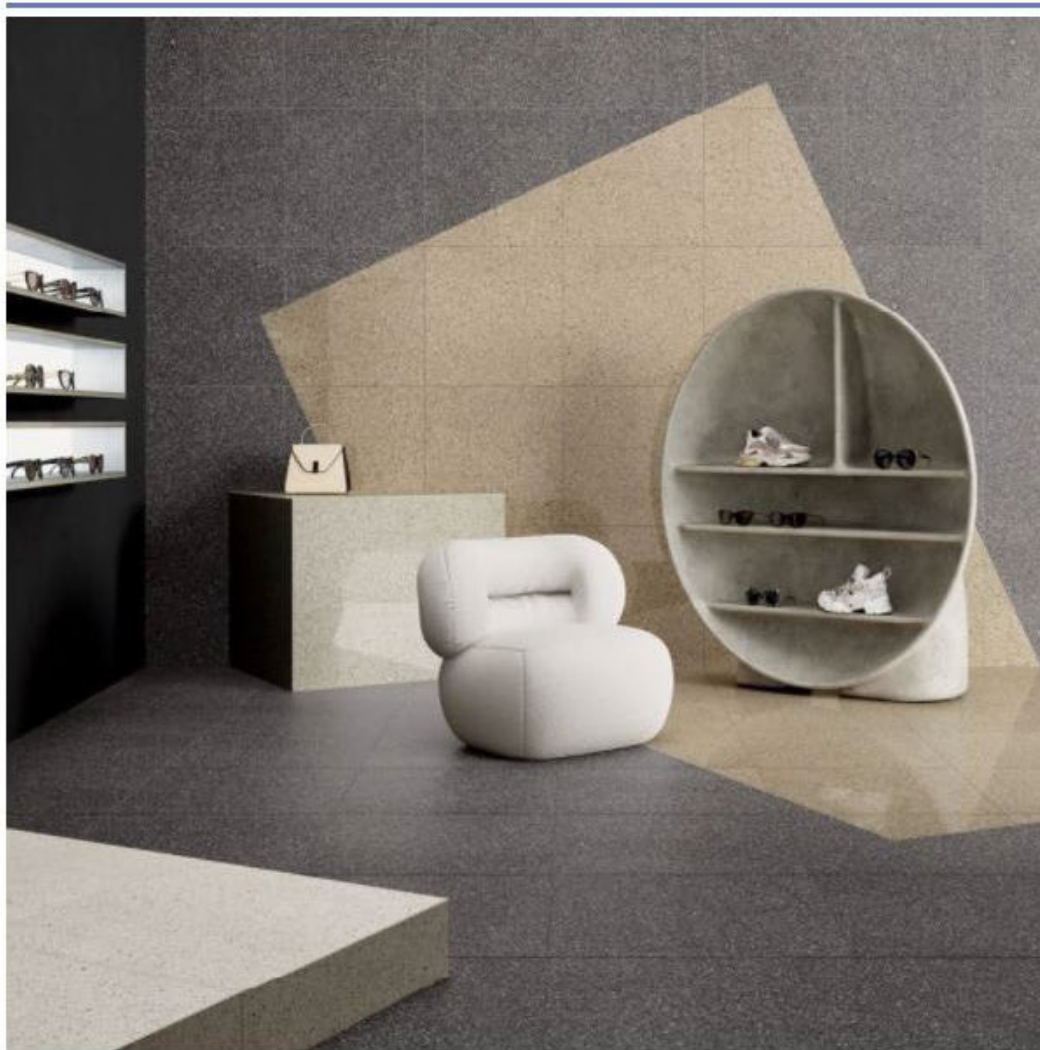
**Scopri il nuovo programma 270&120 MAXIMUM**



UNITED KINGDOM

dezeen.com

02 July 2021



### **Il Veneziano tiles by Fiandre Architectural Surfaces**

*Il Veneziano* is a family of durable porcelain tiles that echo the look of traditional Venetian terrazzo or seminato flooring, created by Italian manufacturer **Fiandre**.

The terrazzo-style tiles feature flecked stone that runs all the way through their form instead of just appearing on the surface, which makes the tile suitable for spatial manufacturing processes to create rounded, contoured or bevelled edges.

*[Find out more about Il Veneziano >](#)*

UNITED KINGDOM

dezeen.com

28 September 2021

de **show**  
zeen **room**

Magazine  
Awards  
Jobs  
Events Guide  
Showroom

Seating  
Tables  
Lighting  
Storage  
Accessories

About  
Contact us



Marble Lab tile collection by Fiandre Architectural Surfaces



Dezeen staff | 28 September 2021

**Dezeen Showroom:** Fiandre Architectural Surfaces has expanded its Marble Lab collection of ceramic tiles, mimicking some of the most coveted varieties of stone.

The Marble Lab collection now extends to 12 colours including new additions Dark Marquina, named after the black Spanish marble with its fine white veining, and Atlantic Grey, which features a soft interplay of grey and cream.



Dark Marquina (top image) and Atlantic Grey (above) are among the new colours in the collection

UNITED KINGDOM

dezeen.com

28 September 2021

They join the likes of Arabescato Orobianco, which Fiandre describes as "the pride of the collection" with its sinuous pattern of contrasting white, grey, brown and ochre.

The Marble Lab collection is available in three traditional and large-format sizes, with either a polished or semi-polished finish.



*Classic colours in the range include Arabescato Orobianco*

Three colours in its range – Calacatta Statuario, Pietra Grey and Premium White – are alternatively available with a matt anti-slip finish, which Fiandre recommends for bathrooms and showers as well as covered outdoor areas such as terraces and sun decks.

With a thickness of just eight millimetres, the Marble Lab tiles take less energy to manufacture than traditional tiles and take up less room during transport.

**Product:** Marble Lab

**Brand:** Fiandre Architectural Surfaces

**Contact:** [msghedoni@granitifandre.it](mailto:msghedoni@granitifandre.it)

**About Dezeen Showroom:** *Dezeen Showroom offers an affordable space for brands to launch new products and showcase their designers and projects to Dezeen's huge global audience. For more details email [showroom@dezeen.com](mailto:showroom@dezeen.com).*

*Dezeen Showroom is an example of partnership content on Dezeen. Find out more about partnership content [here](#).*

Read more: [Design](#) | [Tiles](#) | [Products](#) | [Fiandre Architectural Surfaces](#) | [Dezeen Showroom](#) | [Finishes](#)



IRIS  
CERAMICA  
GROUP

60

SIXTY YEARS  
OF SURFACES AND  
ENVIRONMENT



FIANDRE®  
ARCHITECTURAL SURFACES

[www.granitifiandre.com](http://www.granitifiandre.com)