

PARETI VENTILATE VENTILATED FAÇADES_HINTERLÜFTETE FASSADEN_FAÇADES VENTILÉES

ACCESSORI

Granitech offre, a completamento della facciata ventilata, una serie di accessori fondamentali per la realizzazione della struttura a regola d'arte:
_scossaline sagomate in alluminio poste alla sommità della struttura in modo da impedire l'ingresso all'interno di corpi estranei (neve, acqua ecc.),
_realizzazione di imbotti per finestre e porte con lastre in grés porcellanato o alluminio,
_profili in alluminio in corrispondenza degli angoli del fabbricato necessari alla protezione degli spigoli stessi,
_griglie di ventilazione in alluminio poste alla base della struttura in modo da evitare l'ingresso di piccoli animali o altri elementi di disturbo.



GRIGLIA DI VENTILAZIONE

Ventilation grid

Belüftungsgitter

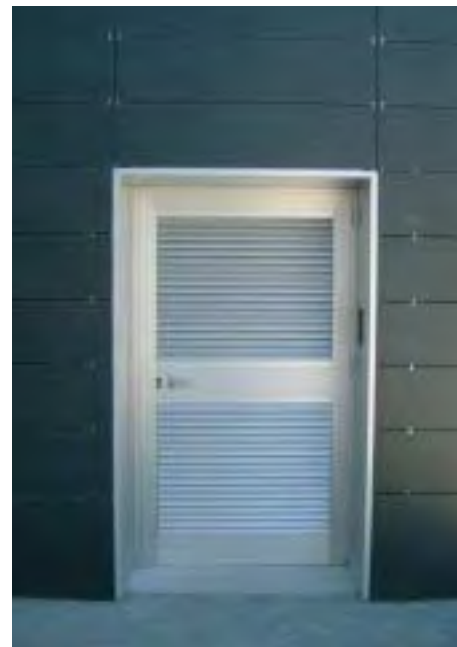
Grille de ventilation



DAVANZALE IN ALLUMINIO CON INBOTTE IN CERAMICA TECNICA

Windowsill in aluminium with jambs in Technical Ceramics
Fensterbrett aus Aluminium mit Leibung aus Technischer
Keramik

Appui de fenêtre en aluminium avec intrados en céramique
technique



IMBOTTE IN ALLUMINIO PER PORTA

Aluminium jambs for door

Leibung aus Aluminium für tür

Intrados en aluminium pour porte

ACCESSORIES

To complete the ventilated facade, Granitech offers a series of fundamental accessories to perfectly finish off the structure:

- _shaped aluminium flashing placed at the top of the structure to prevent foreign bodies from entering (snow, water, etc.),
- _window and door jambs made of porcelain stoneware or aluminium slabs,
- _aluminium profiles at the corners of the building to protect the edges,
- _aluminium ventilation grids placed at the base of the structure to prevent small animals and anything else from entering.



SCOSSALINA SAGOMATA IN ALLUMINIO E IMBOTTE IN ALLUMINIO SU APERTURA CIRCOLARE CON LASTRE TAGLIATE AD IDROGETTO

Aluminium flashing and jambs in aluminium on circular opening with water-jet cut slabs

Geformte Abdeckungen aus Aluminium und Leibung aus Aluminium an runder Öffnung mit durch Wasserstrahl geschnittenen Platten

Solin façonné en aluminium et intrados en aluminium sur ouverture circulaire avec dalles découpées au jet d'eau

ZUBEHÖRTEILE

Zur Vervollständigung des Systems der hinterlüfteten Fassade bietet Granitech Zubehörteile, die für eine sachgemässe Montage der Tragstruktur von grundlegender Bedeutung sind:

- _entsprechend geformte Abdeckungen aus Aluminium zur Anbringung am oberen Rand der Struktur, um das Eindringen von Fremdkörpern zu vermeiden (Schnee, Wasser, etc.),
- _Herstellung von Fenster- und Türleibungen aus Feinsteinzeug- oder Aluminiumplatten,
- _Aluminiumprofile zur Anbringung an den Gebäudeecken zum Schutz der Gebäudekanten,
- _Lüftungsgitter aus Aluminium zur Anbringung am Fassadensockel, um das Eindringen kleiner Tiere oder anderer störender Fremdkörper zu vermeiden.



SERRAMENTO A FILO ESTERNO LASTRA

Flush fittings on slab perimeter

Fenster und Türen bündig zur Platte

fenêtre montée au fil à l'extérieur de la dalle

ACCESSOIRES

Granitech propose des accessoires fondamentaux pour compléter la façade ventilée et obtenir une structure parfaite :

- _bandes de solin en aluminium façonnées et positionnées dans la partie supérieure de la structure, de manière à prévenir l'infiltration de corps étrangers (neige, eau, etc..) ;
- _intrados pour portes et fenêtres avec des dalles en grès cérame ou en aluminium ;
- _profilés en aluminium aux coins de l'édifice pour protéger les arêtes ;
- _grilles de ventilation en aluminium à la base de la structure, de manière à barrer l'accès aux petits animaux ou à tout autre élément perturbateur.



IMBOTTE IN CERAMICA TECNICA

Jambs in Technical Ceramics

Leibung aus Technischer Keramik mit verklebten Platten

Intrados en Céramique Technique